

## Colliers supports isolés - CSU isolé (Double filetage - Fixation sur tige filetée Ø 8 ou 10 mm)



Référence	Code
CSU 125 Isolé	867 742
CSU 160 Isolé	867 743
CSU 200 Isolé	867 744
CSU 250 Isolé	867 745
CSU 315 Isolé	867 746

Référence	Code
CSU 355 Isolé	867 747
CSU 400 Isolé	867 748
CSU 450 Isolé	863 054
CSU 500 Isolé	867 749
CSU 630 Isolé	868 249

## Colliers de serrage - CX / COF



Colliers réglables en acier inoxydable

Référence	Ø (mm)	Code
CX 125 (x2)	50/170	860 097
CX 215 (x2)	50/215	860 099
CX 250	50/288	860 742
CX 315	50/370	860 773

Colliers monofil en acier zingué

Référence	Ø (mm)	Code
COF 60	60	864 992
COF 80 (x4)	80	860 107
COF 100 (x4)	100	860 101
COF 125 (x2)	125	860 103
COF 150 (x2)	150	860 105

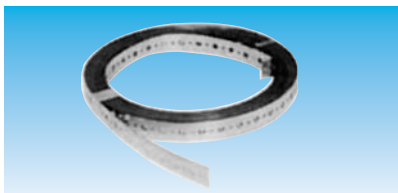
## Support de terrasse - SP - Fixation par collier CSU (non fourni) du Ø 125 au Ø 500 mm



Référence	Code
SP universel 300x300	867 863
SP universel 150x100	865 304
ADAPT-BP	865 303

- Support de terrasse réglable en hauteur (de 253 à 415 mm) pour conduits métalliques CMS.
- Platine 300 x 300 ou 150 x 100
- ADAPT-BP : Adaptation pour bande perforée (BP) sur support terrasse

## Bande perforée - BP

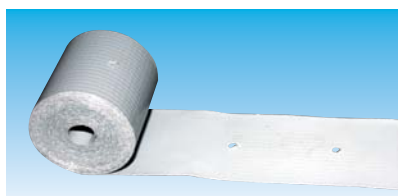


Référence	Code
BP 6/17	863 179
BP 8/25	865 298

Charge maxi : BP 6/17 = 100 Kg - BP 8/25 = 220 Kg

- Bande perforée en acier galvanisé
- Epaisseur 6 ou 8 mm
- Largeur 17 ou 25 mm
- Trous Ø 8 mm
- Rouleau 25 m.

## Bande de suspension extra large



Référence	Code
BP 10/50 PL	890 018

Pour éviter le pincement des conduits dû à des systèmes de support trop minces (> diminution de la section de passage) nous recommandons l'utilisation de la bande de suspension Polyester/PVC

- Largeur 50 mm
- Perforations tous les 50 mm
- Livrée en rouleau de 10 m

## Pattes de fixation (x4)



Référence	Code
P1 (x4)	865 299
P2 (x4)	865 300
P3 (x4)	865 301
P4 (x4)	865 302

- Fixation par tige filetées Ø 8 mm
- Charges des plots 30 Kg
- Dureté 40/45 Shore

## Vis autoforeuse



Référence	Code
VIS AUTO PERF 13 mm	990 002
VIS AUTO PERF 16 mm	990 003

- Boîte de 500 pièces
- Livrées avec un embout magnétique par boîte
- Diamètre 4,2 mm
- Longueur 13 ou 16 mm



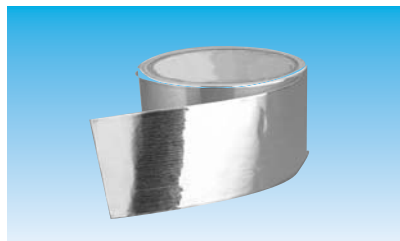
## Mastic acrylique



Référence	Code
Mastic acry 1 Kg	863 180
Mastic acry 6 Kg	863 181

- Pâte épaisse à base d'acrylique.
- Résistance :
  - Acrylique, utilisation intérieure :
  - 30°C à + 80°C

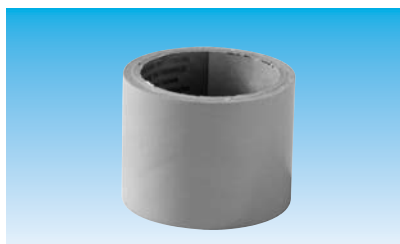
## Bande alu adhésive - BA



Référence	Code
BA 50/10 ml	990 713
BA 50/50 ml	992 797

- Bande alu adhésive
- Largeur 50 mm.
- Rouleau 10 m ou 50 m.
- Utilisation intérieure
- Résistance : - 40°C à + 80°C

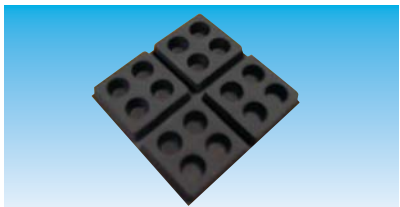
## Bande PVC adhésive - Rouleau PVC



Référence	Code
Rouleau PVC 50/33	897 689

- Bande PVC adhésive
- Largeur 50 mm
- Rouleau 33 m.

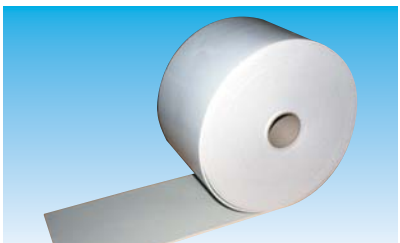
## Plots en élastomère - CHOC ISOL - Amortisseur pour caissons de ventilation



Référence	Code
CHOC ISOL	990 001

- Matière : Néoprène
- Dimension : 45 x 45 mm
- Epaisseur : 20 mm
- Charge maxi : par plot 60 Kg

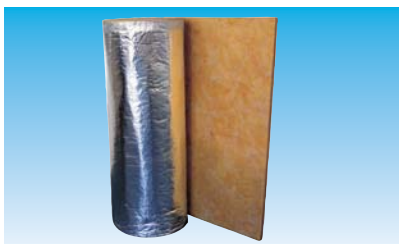
## Matelas résilient



Référence	Code
Matelas résilient	858 215

- Matelas isolant adhésif pour conduit en traversée de mur ou de dalle
- Protection M1
- Epaisseur 5 mm
- Largeur 225 mm
- Longueur 25 m

## Climaver



Référence	Code
CLIMAVÉR 202 M0/25	822 115
CLIMAVÉR 224 M1/25	821 773

- Isolation thermique de conduit, pour une utilisation en intérieur

- **CLIMAVÉR 202 M0/25**
  - Epaisseur : 25 mm
  - Largeur : 1,15 m
  - Longueur : 10 m
  - Surface : 11,5 m<sup>2</sup>
- **CLIMAVÉR 224 M1/25**
  - Epaisseur : 25 mm
  - Largeur : 1,20 m
  - Longueur : 15 m
  - Surface : 18 m<sup>2</sup>