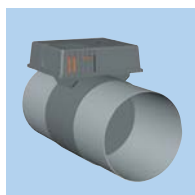
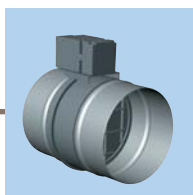


# REGISTRES



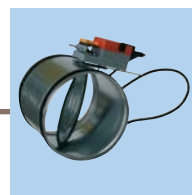
- **RMVT**
- Commande électrique
- Etanche



- **RGE**
- Commande électrique
- Etanche



- **REEV**
- Motorisable
- Etanche ou progressif



- **REMT**
- Motorisé
- Débit de fuite



- **REDT**
- Motorisé
- 2 thermostats



- **RE**
- Manuel



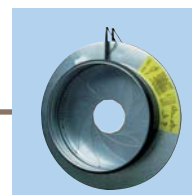
- **REV**
- Manuel
- Joint Véloduct



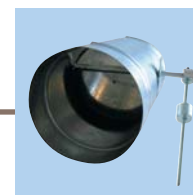
- **REEV**
- Motorisable
- Etanche ou progressif



- **IRIS**
- Manuel
- Réglage fin



- **RBP**
- Automatique
- Par masselotte



## Série REMT



### Description

- Registres circulaires motorisés tout ou rien
- Moteur 230 V
- Raccord mâle

Référence	Code	Ø (mm)	Long. (mm)
REMT 125	860 310	125	200
REMT 160	860 311	160	200
REMT 200	860 312	200	200
REMT 250	860 313	250	200
REMT 315	860 558	315	200

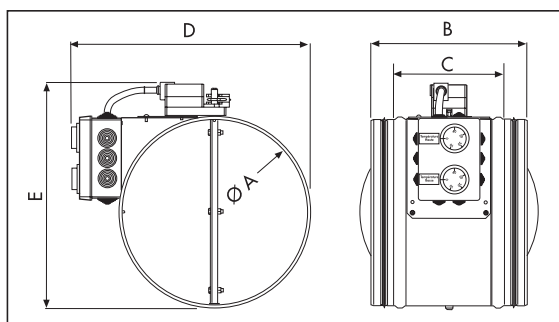
## Série REDT



### Description

- Registres circulaires commandés par 2 sondes de gaine réglables intégrées
- Moteur clapet et sondes de température pré-câblés d'usine, raccordement sur une boîte de dérivation fournie
- Clapet non étanche afin d'avoir un débit de fuite permettant une mesure représentative de la température extérieure
- Réglages usine des sondes : 16°C et 24°C ajustables par l'utilisateur
- Plage de réglage des consignes : 0 - 90°C
- Alimentation : 230V
- Utilisable pour la géoventilation

Référence	Code
REDT 160	860 518
REDT 200	860 519
REDT 250	860 520
REDT 315	860 521
REDT 355	860 522



REDT	A	B	C	D	E
160	160	200	125	265	240
200	200	200	125	305	280
250	250	200	125	355	330
315	315	300	215	420	395
355	355	300	215	460	435

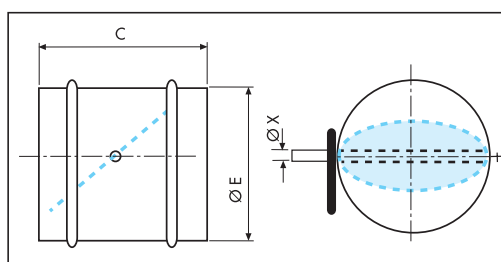
## Série REEV



### Description

- Registres circulaires, en acier galvanisé
- Pour l'équilibrage des réseaux de ventilation proportionnel
- Emboîtement mâle
- Motorisables avec servomoteurs LF 230S et LFD 24S

Référence	Ø raccord (mm)	Code
REEV 125	125	860 461
REEV 160	160	860 463
REEV 200	200	860 499
REEV 250	250	860 005
REEV 315	315	860 357
REEV 355	355	860 365
REEV 400	400	860 011



REEV	Ø E (mm)	C (mm)	X (mm)
125	125	200	8
160	160	200	8
200	200	200	8
250	250	200	8
315	315	300	12
355	355	300	12
400	400	400	12

Référence	Code
Commande Manuelle REEV/MV Ø < 315	860 486
Commande Manuelle REEV/MV Ø > 250	860 324

- Commande manuelle REEV/MV Diam < 315 pour tous registres dont le diamètre est inférieur au 315 soit un axe de 8 mm
- Commande manuelle REEV/MV Diam > 250 pour tous registres dont le diamètre est supérieur au 250 soit un axe de 12 mm

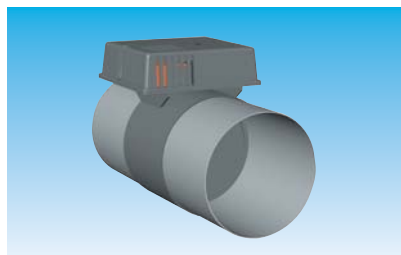


### Servomoteurs électriques

Référence	Code	Tension (V)	Versions
LF 230 S	700 193	230	antigel
LF 24 S	700 184	24	antigel
LM 230 A	700 185	230	tout ou rien
LM 24 A	700 199	24	tout ou rien
LM 24 A SR	700 179	24	proportionnel



## Série RMVT



### Description

- Etanche
- Montage par simple emboîtement
- Raccordement facile

### Applications

- Destiné à isoler une branche d'un réseau de ventilation ou de conditionnement d'air
- Locaux tertiaires et logements individuels (climatisation)



Locaux tertiaire



Logement individuel

### Caractéristiques générales

- Corps + volet intérieur en matière plastique
- Manchette de connexion en acier galvanisé
- Moteur à vérin thermique 220 V
- Puissance 4,5 W
- Pression de fonctionnement < 200 Pa
- Mise sous tension 12 heures maximum en continu
- Nombre de cycles 18000
- Température maxi d'utilisation 60°C
- Hygrométrie < 90% HR
- Registre tout ou rien : ouvert débit 100%  
fermé débit 0%

### Mise en oeuvre

- Simple emboîtement des conduits
- Etanchéité par mastic + bande adhésive VMC
- Boîtier électrique placé sur le haut ou sur le côté (jamais sur le bas)
- Moteur ventilé
- Registre tout ou rien, ne pas limiter la course en ouverture ou en fermeture
- Sécurité, prévoir un disjoncteur phase + neutre 1 A (DIJS 05.1)
- Avec contacteur fin de course possibilité de raccorder témoin de mise sous tension

Temps de réponse	Registre ouvert sous tension	Registre fermé sous tension
à l'ouverture	40 sec.	80 sec.
à la fermeture	80 sec.	40 sec.

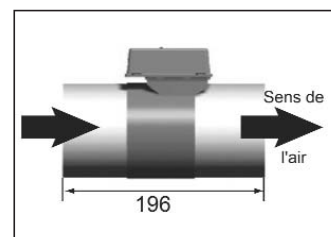
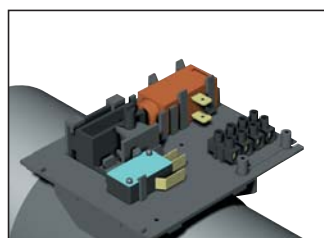
### Caractéristiques techniques

Registre motorisé  
ouvert sous tension

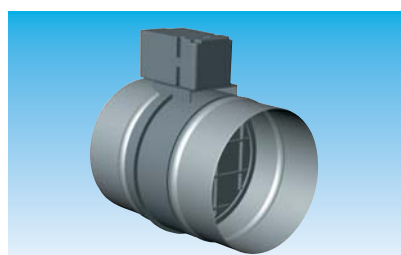
Ø (mm)	Référence	Code
160	RMVT/O-160	869 637
200	RMVT/O-200	869 638

Registre motorisé  
fermé sous tension

Référence	Code
RMVT/F-160	862 742
RMVT/F-200	862 743



## Série RGE



Registre motorisé  
ouvert sous tension

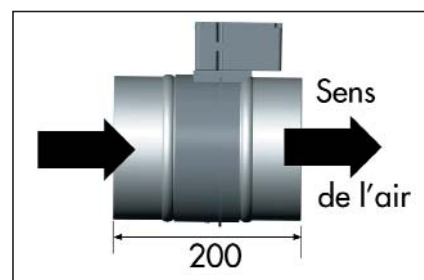
Ø (mm)	Référence	Code
100	RGE 100M/O	861 778
125	RGE 125M/O	861 775
150	RGE 150M/O	860 529
160	RGE 160M/O	861 776
200	RGE 200M/O	861 777

### Description

- Registres circulaires, en matière plastique
- Manchettes de connexion en acier galvanisé
- Un bloc moteur électrique pour l'ouverture et la fermeture du volet

Registre motorisé  
fermé sous tension

Référence	Code
RGE 100M/F	860 557
RGE 125M/F	860 531
RGE 150M/F	-
RGE 160M/F	860 482
RGE 200M/F	860 544



### Caractéristiques techniques

- Alimentation 230 V
- Consommation : Moteur en fonctionnement : 2,2 W  
Moteur sous tension 1,5 W
- Température maxi d'utilisation : 60°C
- Pression de fonctionnement : P ≤ 200 Pa

#### Temps de réponse

à l'ouverture	8 sec.
à la fermeture	8 sec.



## Série RE



### Description

Registres circulaires manuels en acier galvanisé avec volet en tôle pleine pour conduits circulaires. Emboîtement mâle. Pour l'équilibrage ou fermetures complètes des réseaux de ventilation.

Référence	Code	Ø raccord (mm)
RE 80	864 718	80
RE 100	864 719	100
RE 125	864 720	125
RE 160	864 273	160
RE 200	864 418	200
RE 250	864 721	250
RE 315	864 722	315
RE 355	864 724	355
RE 400	864 725	400
RE 450	864 726	450
RE 500	864 727	500
RE 560	864 728	560
RE 630	864 729	630
RE 710	864 730	710

## Série REV



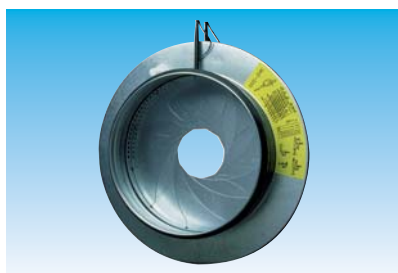
### Description

- Registres circulaires manuels en acier galvanisé avec volets en tôle pleine pour conduits circulaires
- Pour l'équilibrage des réseaux de ventilation
- Emboîtement mâle à joint Véloduct



Référence	Code	Ø raccord (mm)
REV 125	863 272	125
REV 160	863 318	160
REV 200	863 354	200
REV 250	865 634	250
REV 315	865 692	315
REV 355	867 128	315
REV 400	867 129	400
REV 450	866 679	450
REV 500	867 130	500
REV 560	866 680	560
REV 630	866 681	630

## Série IRIS



### Description

- Registre à diaphragme en acier galvanisé
- Opérations manuelles de réglage et contrôle effectués par l'extérieur du conduit
- Mise en oeuvre très simple sur conduits circulaires
- Piquages à joints Véloduct, conforme à la norme NFP 50-401
- Faible encombrement longitudinal
- Deux prises de pression amont/aval
- Faible niveau sonore
- Gamme motorisée nous consulter

### Applications

- Réglage précis du débit dans un réseau aéralique
- Contrôle du débit par mesure de pression



Locaux tertiaire

### Dimensions (mm)

Référence	Code
IRIS 125	867 734
IRIS 160	867 735
IRIS 200	867 736
IRIS 250	867 737
IRIS 315	867 738
IRIS 400	867 739
IRIS 500	867 740
IRIS 630	867 741

Type	Ød	Ø D	L	A	Poids (Kg)
125	124	188	110	30	0,7
160	159	230	110	30	0,9
200	199	285	110	30	1,4
250	249	335	135	40	2,1
315	314	410	135	40	3,5
400	398	525	190	60	6,4
500	498	655	170	50	9,6
630	628	815	170	50	15,6