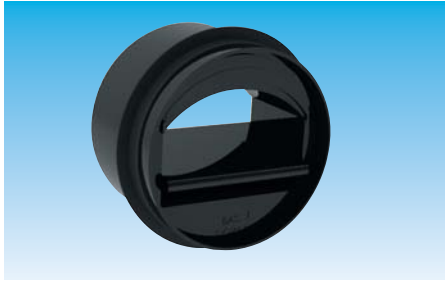


# REGULATEURS DE DEBIT

## Série RD

Texte de prescription  
à télécharger sur  
[www.unelvent.com](http://www.unelvent.com)



### Les plus

- Installation en soufflage ou extraction
- Pas de réglage à effectuer
- Étanchéité et stabilité par joint à lèvres

### Gamme

- Ø 80 à 250 mm
- Débit 15 à 600 m<sup>3</sup>/h
- Plage de fonctionnement de 50 à 200 Pa (de 20 à 100 Pa voir page 48)
- Classement au feu M1
- Utilisation 60°C
- RD Ø / débit (m<sup>3</sup>/h)
- Régulateur très basse pression voir page 48

### Applications

- Éléments permettant d'obtenir un débit constant dans une branche d'un réseau aéraulique



Locaux  
tertiaire



ERP

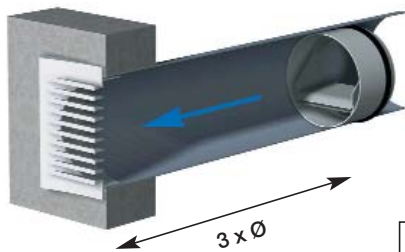
Référence	Code	Débit (m <sup>3</sup> /h)
RD 80/15	862 155	15
RD 80/30	862 156	30
RD 80/45	862 157	45
RD 100/15	862 158	15
RD 100/30	862 159	30
RD 100/45	862 160	45
RD 100/60	862 161	60
RD 100/75	862 162	75
RD 100/90	862 163	90
RD 125/15	862 164	15
RD 125/30	862 166	30
RD 125/45	862 167	45

Référence	Code	Débit (m <sup>3</sup> /h)
RD 125/60	862 168	60
RD 125/75	862 169	75
RD 125/90	862 170	90
RD 125/120	862 171	120
RD 125/150	862 172	150
RD 125/180	862 173	180
RD 160/120	862 174	120
RD 160/150	862 175	150
RD 160/180	862 176	180
RD 160/210	862 177	210
RD 160/260	862 178	260
RD 160/270	862 179	270

Référence	Code	Débit (m <sup>3</sup> /h)
RD 160/300	862 180	300
RD 200/210	862 181	210
RD 200/240	862 182	240
RD 200/270	862 183	270
RD 200/300	862 184	300
RD 200/350	862 185	350
RD 200/400	862 186	400
RD 200/450	862 187	450
RD 200/500	862 188	500
RD 250/350	862 189	350
RD 250/500	862 190	500
RD 250/600	862 191	600

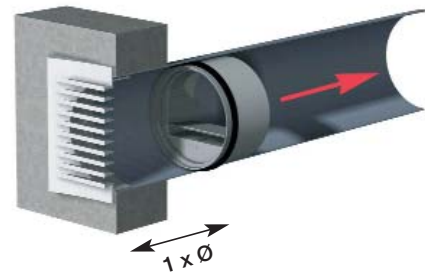
### Positionnement du régulateur - Montage par simple emboîtement à l'intérieur du conduit

• Régulateur RD en soufflage



Attention à bien respecter le sens du flux d'air précisé sur l'étiquette

• Régulateur RD en extraction



### Dimensions (mm)



RD	D1 (mm)	D2 (mm)	L (mm)
Ø 80	76	73	55
Ø 100	96	93	60
Ø 125	120	117	90
Ø 150	148	147	89
Ø 160	156	147	89
Ø 200	196	192	90
Ø 250	244	244	87

- 1 - Manchette avec joint d'étanchéité
- 2 - Corps
- 3 - Éléments régulateur