

# BATTERIE ELECTRIQUES DE CHAUFFAGE

## Série MBE

Texte de prescription à télécharger sur [www.unelvent.com](http://www.unelvent.com)



### ■ Gamme

- 8 diamètres normalisés de 100 à 400 mm
- Puissances de 400 W à 12 kW
- Alimentation mono 230 V ou tri 400 V
- Régulation simple
- Vitesse minimum de passage d'air : 1,5 m/s

### ■ Applications



ERP



Locaux tertiaire

### ■ Caractéristiques générales

- Boîtier de raccordement IP 43 en acier galvanisé
- Résistances blindées en acier inox 304 L
- Thermostats de sécurité à réarmement automatique (déclenchement à 90°C)
- Thermostats de sécurité à réarmement manuel (déclenchement à 120°C)

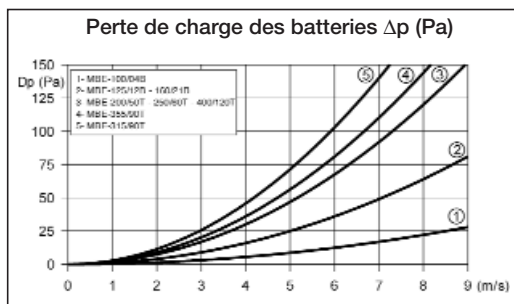


Résistances blindées

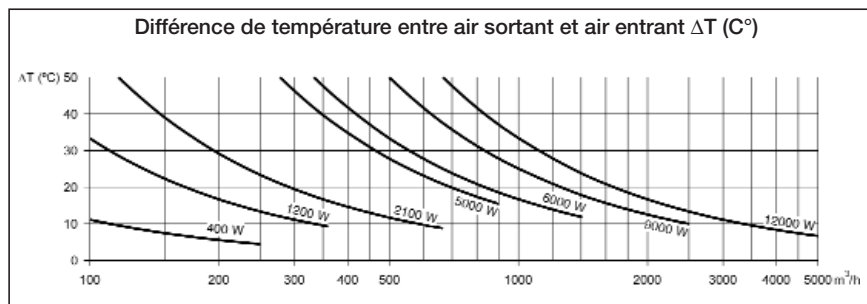
### ■ Caractéristiques techniques

Référence	Code	Ø (mm)	Alimentation	Puissance (kW)	Nombre d'épingles	Débit mini (m3/h)
MBE-100/04B	683 693	100	Monophasé 230 V	0,4	4	50
MBE-125/12B	683 694	125	Monophasé 230 V	1,2	4	70
MBE-160/21B	683 668	160	Monophasé 230 V	2,1	4	110
MBE-200/50T	683 696	200	Triphasé 400 V	5	3	170
MBE-250/60T	683 697	250	Triphasé 400 V	6	3	270
MBE-315/90T	683 698	315	Triphasé 400 V	9	3	420
MBE-400/120T	681 001	400	Triphasé 400 V	12	4	570

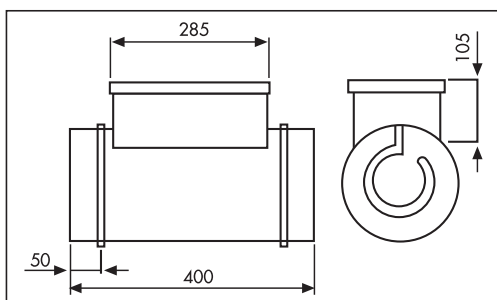
### ■ Courbes aérauliques



### ■ Courbes de températures



### ■ Dimensions (mm)



### ■ Accessoires voir page 352

Référence	Code
PULSER	705 322
TTC 25	703 120
TGR 430	703 100
TGK 330	703 098
DEPRESSOSTAT 40/300 *	711 959

\* Prévoir systématiquement un DEPRESSOSTAT par batterie