



Conduit spiralé alu - CMS AL



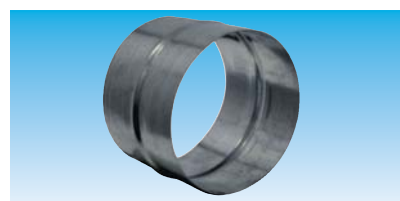
Description

Conduits spiralés en tôle d'aluminium M0, conçus pour être utilisés pour la réalisation d'installations de VMC Gaz dans le cadre de l'habitat collectif (chaudières raccordées au réseau de conduits de VMC collective)

Diamètres supérieurs : nous consulter

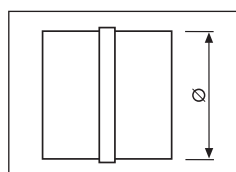
Ø (mm)	CMS-AL : Longueur 3 m		CMS-AL : Longueur 2,47 m		CMS-AL : Longueur 1 m	
	Référence	Code	Référence	Code	Référence	Code
125	CMS 125 LG.3M AL	828 125	CMS 125 LG 2,47M AL	826 967	CMS 125 LG.1M AL	826 975
160	CMS 160 LG.3M AL	825 685	CMS 160 LG 2,47M AL	826 968	CMS 160 LG.1M AL	826 976
200	CMS 200 LG.3M AL	826 437	CMS 200 LG 2,47M AL	826 969	CMS 200 LG.1M AL	826 977
250	CMS 250 LG.3M AL	826 571	CMS 250 LG 2,47M AL	826 970	CMS 250 LG.1M AL	826 978
315	CMS 315 LG.3M AL	826 963	CMS 315 LG 2,47M AL	826 971	CMS 315 LG.1M AL	826 979

Manchons Raccords ALU - Mâles MRT AL - Femelles FRT AL



Dimensions

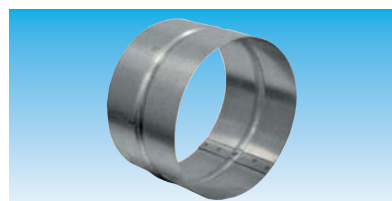
- MRT Ø AL
- Mâle / Mâle



Description

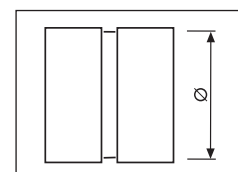
- Manchon raccord mâle permettant de raccorder 2 conduits

Référence	Code	Ø (mm)
MRT 125 AL	827 131	125
MRT 160 AL	827 132	160
MRT 200 AL	827 133	200
MRT 250 AL	827 134	250
MRT 315 AL	827 139	315



Dimensions

- FRT Ø AL
- Femelle / Femelle



Description

- Manchon raccord femelle permettant de raccorder 2 conduits

Référence	Code	Ø (mm)
FRT 125 AL	827 143	125
FRT 160 AL	827 144	160
FRT 200 AL	827 145	200
FRT 250 AL	827 150	250
FRT 315 AL	827 151	315

Coudes 90° ALU - CD AL

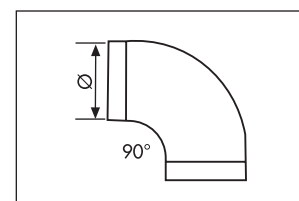


Description

- Coudes orientation 90°

Dimensions

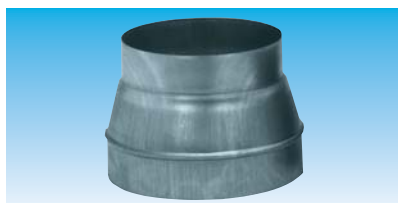
- CD Ø / 90°
- Raccord mâle



Référence	Code	Ø (mm)
CD 125/90 AL	827 019	125
CD 160/90 AL	827 020	160
CD 200/90 AL	827 021	200

Référence	Code	Ø (mm)
CD 250/90 AL	827 022	250
CD 315/90 AL	827 023	315

Réductions ALU - RED AL

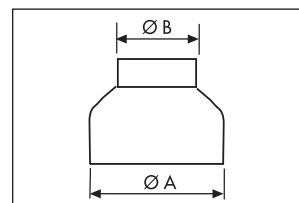


Description

- Réductions alu permettant de passer d'un \varnothing de réseau initial à un conduit de \varnothing inférieur

Dimensions

- RED $\varnothing A / \varnothing B$ AL
- Mâle / Mâle

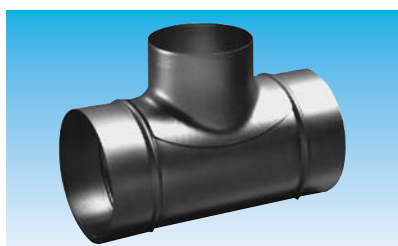


Référence	Code	ØA	ØB
RED 160/125 AL	827 155	160	125
RED 200/125 AL	827 156	200	125
RED 200/160 AL	827 157	200	160
RED 250/125 AL	827 158	250	125

Référence	Code	ØA	ØB
RED 250/160 AL	827 418	250	160
RED 250/200 AL	827 591	250	200
RED 315/125 AL	827 592	315	125

Référence	Code	ØA	ØB
RED 315/160 AL	827 593	315	160
RED 315/200 AL	827 594	315	200
RED 315/250 AL	827 595	315	250

Tés Equerres 90° ALU - TE AL

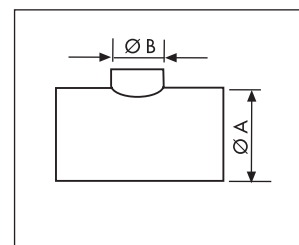


Description

- Tés équerres (90°) permettant d'adapter un réseau supplémentaire.

Dimensions

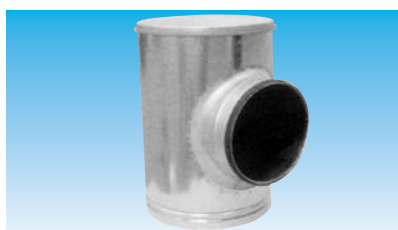
- TE $\varnothing A - \varnothing B$ 90 AL
- Mâle / Mâle



Référence	Code	ØA (mm)	ØB (mm)
TE 125/125/90 AL	826 983	125	125
TE 160/160/90 AL	826 984	160	160
TE 200/160/90 AL	826 985	200	160
TE 200/200/90 AL	826 986	200	200
TE 250/160/90 AL	826 987	250	160
TE 250/200/90 AL	826 988	250	200

Référence	Code	ØA (mm)	ØB (mm)
TE 250/250/90 AL	826 989	250	250
TE 315/160/90 AL	826 990	315	160
TE 315/200/90 AL	826 991	315	200
TE 315/250/90 AL	826 992	315	250
TE 315/315/90 AL	826 993	315	315

Tés souches insonorisés ALU - TESNI AL

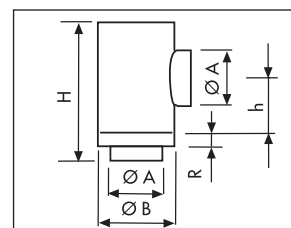


Description

- Tés souches alu insonorisés alu permettant la liaison entre un réseau vertical et un réseau horizontal (en comble ou terrasse).

Dimensions

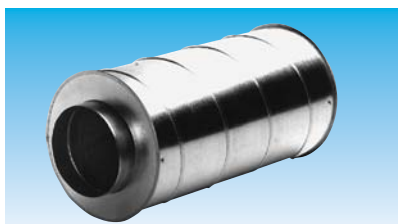
- TESNI $\varnothing A$ AL



Référence	Code	Ø A (mm)	Ø B (mm)	H (mm)	h (mm)	R (mm)
TESNI 125 AL	828 110	125	200	300	140	60
TESNI 160 AL	828 111	160	250	300	140	60
TESNI 200 AL	828 112	200	315	400	190	60
TESNI 250 AL	828 113	250	355	400	190	60
TESNI 315 AL	828 114	315	400	550	260	60



Silencieux ALU - SIL AL



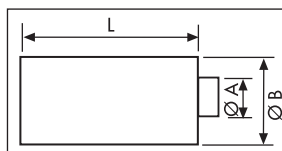
Description

- Pièges à sons / silencieux alu spécialement conçus pour diminuer sensiblement les transmissions de bruits des ventilateurs aux réseaux.

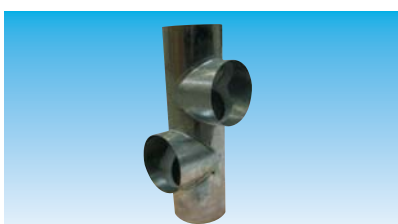
Dimensions

- SIL Ø A AL
- Mâle / Mâle

Référence	Code	ØA (mm)	ØB (mm)	L (mm)
SIL 125 AL	823 198	125	250	700
SIL 160 AL	823 199	160	250	700
SIL 200 AL	823 200	200	315	700
SIL 250 AL	823 201	250	355	700
SIL 315 AL	823 202	315	400	700



Collecteur d'étage - COET AL

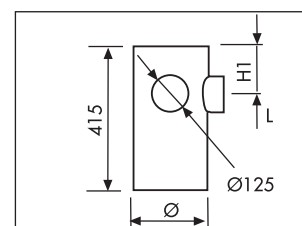


Description

- Permet de raccorder 1, 2 ou 3 piquages Ø 125 mm à un réseau de ventilation.

Dimensions

- COET Ø / ... P
- Mâle / Mâle / Mâle



• COET Ø / 1 Piquage - Ø 125

Référence	Code	H1 (mm)
COET 125/1P AL	827 640	130
COET 160/1P AL	827 641	130

Référence	Code	H1 (mm)
COET 200/1P AL	827 642	130

• COET Ø / 2 Piquages à 90° - Ø 125

Référence	Code	H1 (mm)
COET 125/2P 90 AL	827 692	130
COET 160/2P 90 AL	827 694	130

Référence	Code	H1 (mm)
COET 200/2P 90 AL	827 695	130

• COET Ø / 2 Piquages à 180° - Ø 125

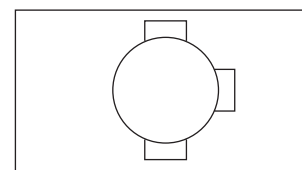
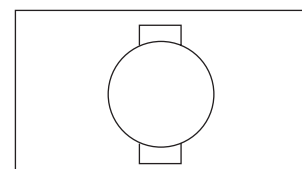
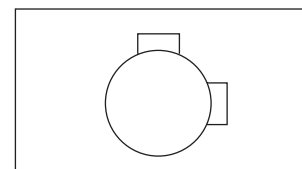
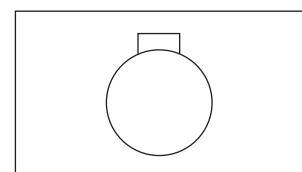
Référence	Code	H1 (mm)
COET 125/2P 180 AL	827 648	130
COET 160/2P 180 AL	827 649	130

Référence	Code	H1 (mm)
COET 200/2P 180 AL	827 650	130

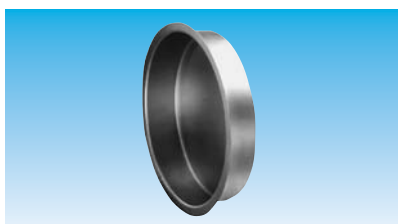
• COET Ø / 3 Piquages - Ø 125

Référence	Code	H1 (mm)
COET 160/3P AL	827 700	130

Référence	Code	H1 (mm)
COET 200/3P AL	827 836	130



Bouchons - Mâles / Femelles ALU - BRT AL

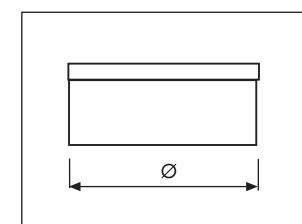


Description

- Permet d'obturer tout conduit ou accessoire mâle d'un réseau de ventilation.
- Mâle / Femelle réversible

Dimensions

- BRT Ø A AL



Référence	Code	Ø (mm)
BRT 125 AL	828 117	125
BRT 160 AL	828 118	160
BRT 200 AL	828 119	200

Référence	Code	Ø (mm)
BRT 250 AL	828 120	250
BRT 315 AL	828 121	315