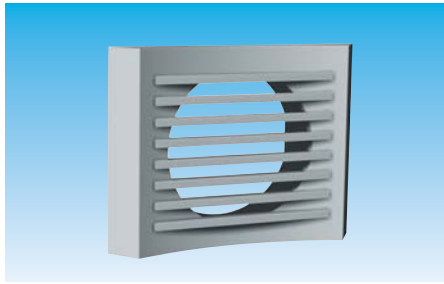


TERMINAUX MUR ET PLAFOND

Série TMM et TMP

Texte de prescription
à télécharger sur
www.unelvent.com



Installation murale - TMM
Ailettes horizontales



Installation plafond - TMP
Ailettes inclinées

■ Applications

- Terminaux métalliques utilisés en soufflage ou en extraction dans des installations de VMC simple ou double flux. Montés sur mur ou plafond, ils sont généralement associés à un régulateur de débit RD (voir page 284)



ERP



Locaux tertiaire

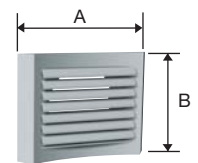
■ Les plus

- Soufflage ou extraction
- Faible niveau sonore
- Finition aluminium laqué gris ou blanc
- Etanchéité par joint mousse
- Fixation par deux clips
- Manchettes en option

■ Caractéristiques techniques

Ø (mm)	Référence	Code
Terminaux muraux finition blanc		
100	TMM-B 100	852 120
125	TMM-B 125	852 121
160	TMM-B 160	852 122
200	TMM-B 200	852 123
Terminaux plafond finition blanc		
100	TMP-B 100	852 130
125	TMP-B 125	852 131
160	TMP-B 160	852 132
200	TMP-B 200	852 133

Référence	Code
Terminaux muraux finition gris	
TMM-A 100	852 125
TMM-A 125	852 126
TMM-A 160	852 127
TMM-A 200	852 128
Terminaux plafond finition gris	
TMP-A 100	852 135
TMP-A 125	852 137
TMP-A 160	852 138
TMP-A 200	852 142



Ø (mm)	A	B
100	155	127
125	196	150
160	251	190
200	305	230

■ Accessoires pour TMM/TMP

MTC - Manchette métallique courte

Référence	Code	Longueur (mm)
MTC 100	852 145	47
MTC 125	852 146	47
MTC 160	852 147	51
MTC 200	852 148	52

MTL - Manchette métallique longue plac

Référence	Code	Longueur (mm)
MTL 100	852 150	140
MTL 125	852 151	150
MTL 160	852 152	150
MTL 200	852 154	150

Série TPM



■ Les plus

- Soufflage ou extraction
- Conçu en matière plastique
- Grilles pour montage plafond et montage mural fournies
- Manchettes à griffes fournies
- Ø 80 uniquement

Référence	Code	Couleur
TPM-80	876 006	Blanc

■ Applications

Destinée à introduire l'air dans les pièces de vie. Peut être installé en cloison sèche ou plafond

