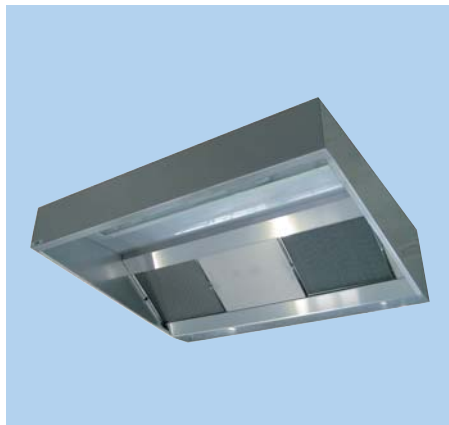


CAPTEURS ET HOTTES EXTRA-PLAT

Série MAXFIL - CAM 40 - Motorisés

- CAP 40 - Sans moteur

Texte de prescription à télécharger sur www.unelvent.com



■ Les plus

- Hotte extra-plate
- Visière et pans verticaux réduits (40 cm)
- Refoulement horizontal ou vertical
- Installation et utilisation simplifiée
- Conception ergonomique et hygiénique

■ Gamme

- Avec motorisation : Série CAM
- Sans motorisation : Série CAP
- Capteurs et hottes adossés
- Modules monobloc longueur 1000 à 3000 mm
- Sans visière ou avec visière 1000, 1250 et 1500 mm
- Dimensions et puissances supérieures : nous consulter

■ Applications

- Hottes destinées à la captation, extraction et filtration des polluants et chaleur dans les cuisines professionnelles
- Particulièrement adaptées aux locaux à faible hauteur sous plafond
- Facilement dissimulable en cas de cuisine ouverte



Cuisines professionnelles

■ Caractéristiques générales

Hotte

- Construction autoportante sans fixation apparente ni arrête vive
- Face supérieure équipée d'écrous sertis M8 et de pattes de fixation
- Faces apparentes inox 18/10 AISI 304 SB mat glacé
- Faces arrière et supérieure en acier galvanisé
- Filtres standards média galva et cadre inox M0 397 x 472 x 25 mm
- Tôles d'obturation inox
- Gouttière périphérique
- Organe de purge et bouchon en inox fileté Gaz 1/2

■ Options

- Longueurs supérieures et spéciales
- Faces arrière et supérieure inox
- Commande électronique intégrée

■ Désignation

CAM ou CAP	40	-	1,5	V1
1	2		3	4

1 - : Nom de gamme
2 - : Hauteur 400 mm

3 - : Longueur de hotte :
1 : 1004 mm
1,5 : 1504 mm
2 : 2004 mm
2,5 : 2504 mm
3 : 3004 mm

4 - : Profondeur visière :
V1 : visière 1000 mm
V1,2 : visière 1250 mm
V1,5 : visière 1500 mm
Rien : capteur sans visière profondeur 635 mm

■ Codifications et prix - Série CAM

Longueur (mm)	Capteurs sans visière CAM 40 ...		Hottes visière 1000 mm CAM 40 ... V1		Hottes visière 1250 mm CAM 40 ... V1,2		Hottes visière 1500 mm CAM 40 ... V1,5	
	Code		Code		Code		Code	
1000	227 054		227 056		227 058		229 704	
1500	227 055		227 057		227 059		229 706	
2000	227 124		227 146		227 136		229 707	
2500	227 135		227 125		227 147		229 708	
3000	229 694		229 699		229 702		229 709	

■ Codifications et prix - Série CAP

Longueur (mm)	Capteurs sans visière CAP 40 ...		Hottes visière 1000 mm CAP 40 ... V1		Hottes visière 1250 mm CAP 40 ... V1,2		Hottes visière 1500 mm CAP 40 ... V1,5	
	Code		Code		Code		Code	
1000	227 060		227 065		227 070		227 113	
1500	227 061		227 066		227 071		227 114	
2000	227 062		227 067		227 072		227 115	
2500	227 063		227 068		227 073		227 116	
3000	229 064		227 069		227 074		227 117	

CAPTEURS ET HOTTES EXTRA-PLAT

Série MAXFIL - CAM 40 - Motorisés

- CAP 40 - Sans moteur

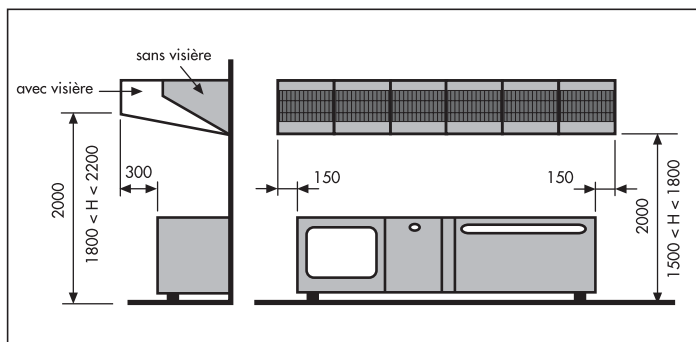
■ Caractéristiques techniques

Type de module	Longueur (mm)	Débit maxi (m ³ /h)	Nombre filtres/tôles	Variateur de vitesse mono 230V		Poids (Kg)			
				Electronique	Auto transfo.	Sans visière	Visière 1000 mm	Visière 1250 mm	Visière 1500 mm
CAM 40-1	1000	2500	2/0	REBA 6	RMB 8	30	37	39	42
CAM 40-1,5	1500	2500	2/1	REBA 6	RMB 8	37	47	51	54
CAM 40-2	2000	2500	2/2	REBA 6	RMB 8	45	57	61	66
CAM 40-2,5	2500	2500	3/2	REBA 6	RMB 8	52	67	72	78
CAM 40-3	3000	2500	3/3	REBA 6	RMB 8	59	77	83	90

Type de module	Longueur (mm)	Composition*	Nombre filtres/tôles	Poids (Kg)			
				Sans visière	Visière 1000 mm	Visière 1250 mm	Visière 1500 mm
CAP 40-1	1000	1 x 1000	2 / 0	17	24	26	29
CAP 40-1,5	1500	1 x 1500	2 / 1	24	34	37	41
CAP 40-2	2000	1 x 2000	2 / 2	32	44	48	53
CAP 40-2,5	2500	1 x 2500	3 / 2	39	54	59	65
CAP 40-3	3000	1 x 3000	3 / 3	46	64	70	77

* Pour des longueurs supérieures à 3 m, les hottes sont réalisées par assemblage de modules monobloc de longueurs 1,5 à 3 m

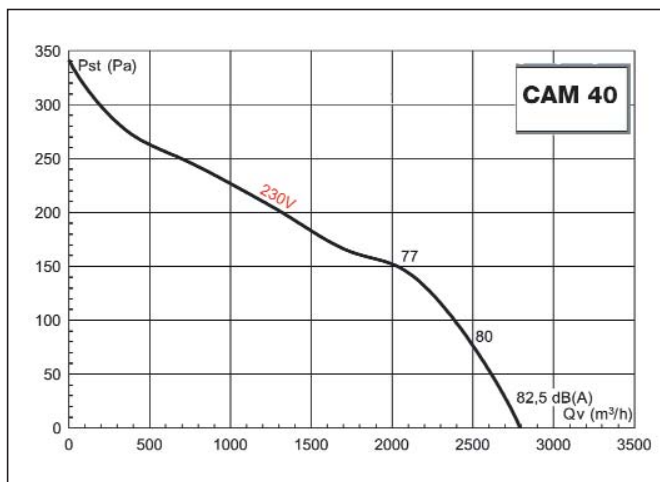
■ Installation



■ Série CAM :

Courbe caractéristique du ventilateur

Etablie suivant la norme d'essai au caisson réduit NFX 10.200 (Masse volumique 1,2 Kg/m³)



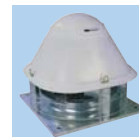
■ Accessoires (voir page 212)

- Variateurs de vitesse
- Variateur électronique intégré
- Platines viroles pour raccordement réseau
- Eclairage étanche en applique
- Eclairage étanche encastré
- Filtres à choc inox haute efficacité
- Filtres média et cadre tout inox
- Tôles obturatrices inox
- Bandeau d'habillage inox

■ Dimensions (mm) (voir page 207)

■ Série CAP : Extracteurs compatibles

- Caissons d'extraction F400-120 : voir page 187 - ILHT
- Caissons d'extraction standard : voir page 139 - CVAB
- Tourelles d'extraction F400-120 :
 - MAXTEMP voir page 170
 - MAXFIRE voir page 178



CAPTEURS ET HOTTES EXTRA-PLAT

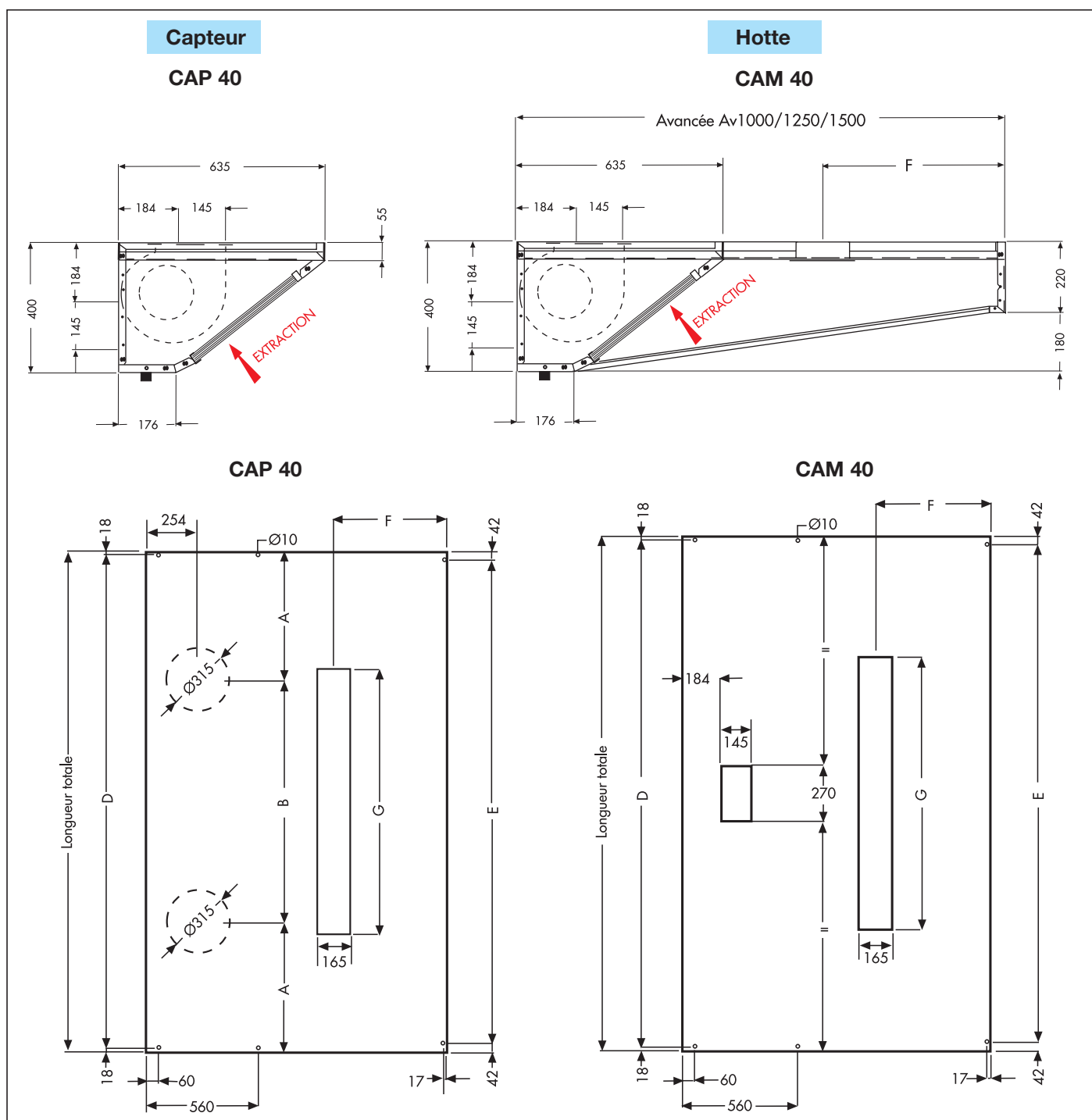
Série MAXFIL - CAM 40 - Motorisés

- CAP 40 - Sans moteur

■ Dimensions (mm)

- Eclairages en option (hottes avec visières)
- Hottes livrées percées

- Platine viroles conseillées : Ø 315 (voir CAP 40)
Ø 315 ou 355 mm (voir CAM 40)



Plaque de fixation moteur percée pour extraction - Visière livrée percée en cas de commande avec éclairage encastré

Type de module	Longueur totale (mm)	Longueur captation (mm)	Nombre de piquage	Nombre pattes fixation	A	B	D	Visière 1000 mm		Visière 1250 mm		Visière 1500 mm	
								F	G	F	G	F	G
1000	1004	1000	1	4	502	-	484	185	695	310	695	560	695
1500	1504	1500	1	4	752	-	734	185	1325	310	1325	560	1325
2000	2004	2000	2	4	514	976	994	185	1325	310	1325	560	1325
2500	2504	2500	2	4	645,5	1213	1234	185	1325	310	1325	560	1325
3000	3004	3000	2	4	645,5	1713	1484	185	1325	310	1325	560	1325