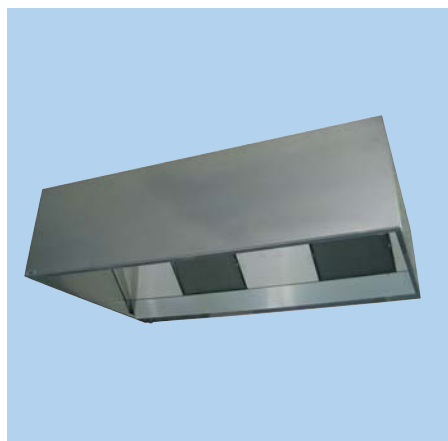


# CAPTEURS ET HOTTES

## Série MAXFIL COMPACTE - PRO-M 50 - Motorisés - PRO 50 - Sans moteur

Texte de prescription  
à télécharger sur  
[www.unelvent.com](http://www.unelvent.com)



### ■ Les plus

- Hotte motorisée compacte hauteur 50 cm
- Visière et pans verticaux à hauteur constante
- Refoulement horizontal ou vertical
- Installation simplifiée
- Conception ergonomique et hygiénique

### ■ Applications

- Hottes destinées à la captation, extraction et filtration des polluants et chaleur dans les cuisines professionnelles



Cuisines professionnelles

### ■ Gamme

- Capteurs et hottes adossés
- Modules monobloc longueur 1000 à 3000 mm
- Sans visière ou avec visière 1000, 1250 1500 et 1750 mm
- Avec motorisation : Série PRO-m 50
- Sans motorisation : Série PRO 50

### ■ Caractéristiques générales

#### Hotte

- Construction autoportante sans fixation apparente ni arrête vive
- Face supérieure équipée d'écrous sertis M8 et de pattes de fixation
- Faces apparentes inox 18/10 AISI 304 SB mat glacé
- Faces arrière et supérieure en acier galvanisé
- Filtres standards média galva et cadre inox M0 397 x 472 x 25 mm
- Tôles d'obturation inox
- Gouttière périphérique
- Organe de purge et bouchon en inox fileté Gaz 1/2

#### Ventilateur (sur série PRO-M 50)

- Double ouïe à action avec moteur incorporé
- Moteur 0,55 kW IP 55 Classe F monophasé 230V - 50 Hz adapté à la variation de vitesse
- Protection thermique incorporée type klixon (conforme article GC 18)
- Boîtier de raccordement électrique étanche IP 55
- Refoulement vertical (standard) ou horizontal modifiable sur site par permutation de la plaque de fixation du ventilateur
- Motorisation 3500 m<sup>3</sup>/h - CBM 240/240-44 (voir page 250)

### ■ Options

- Longueurs supérieures et spéciales
- Faces arrière et supérieure inox
- Commande électronique intégrée

#### Protection transport

- Caisse claire voie sous film thermo-rétractable

### ■ Désignation

<b>PRO-M ou PRO</b>	<b>50</b>	-	<b>1,5</b>	<b>V1,2</b>
1	2		3	4

1 - : Nom de gamme

2 - : Hauteur 500 mm

3 - : Longueur de hotte :

- 1 : 1004 mm
- 1,5 : 1504 mm
- 2 : 2004 mm
- 2,5 : 2504 mm
- 3 : 3004 mm

4 - : Profondeur visière :

- V1 : visière 1000 mm
- V1,2 : visière 1250 mm
- V1,5 : visière 1500 mm
- V1,7 : visière 1750 mm
- Rien : capteur sans visière

### ■ Codifications et prix - Série PRO-M 50

Longueur (mm)	Capteurs sans visière PRO-M 50 ...		Hottes visière 1000 mm PRO-M 50 ... V1		Hottes visière 1250 mm PRO-M 50 ... V1,2		Hottes visière 1500 mm PRO-M 50 ... V1,5		Hottes visière 1750 mm PRO-M 50 ... V1,7	
	Code		Code		Code		Code		Code	
1000	222 269		222 270		222 271		222 272		222 273	
1500	222 274		222 275		222 276		222 277		222 278	
2000	222 279		222 280		222 281		222 282		222 283	
2500	222 284		222 285		222 286		222 287		222 288	
3000	222 289		222 290		222 291		222 292		222 293	

### ■ Codifications et prix - Série PRO 50

Longueur (mm)	Capteurs sans visière PRO 50 ...		Hottes visière 1000 mm PRO 50 ... V1		Hottes visière 1250 mm PRO 50 ... V1,2		Hottes visière 1500 mm PRO 50 ... V1,5		Hottes visière 1750 mm PRO 50 ... V1,7	
	Code		Code		Code		Code		Code	
1000	222 060		222 061		222 062		222 063		222 064	
1500	222 065		222 066		222 067		222 068		222 069	
2000	222 070		222 071		222 072		222 073		222 074	
2500	222 075		222 076		222 077		222 078		222 079	
3000	222 080		222 081		222 082		222 083		222 084	

# CAPTEURS ET HOTTES

## Série MAXFIL **COMPACTE** - PRO-M 50 - Motorisés - PRO 50 - Sans moteur

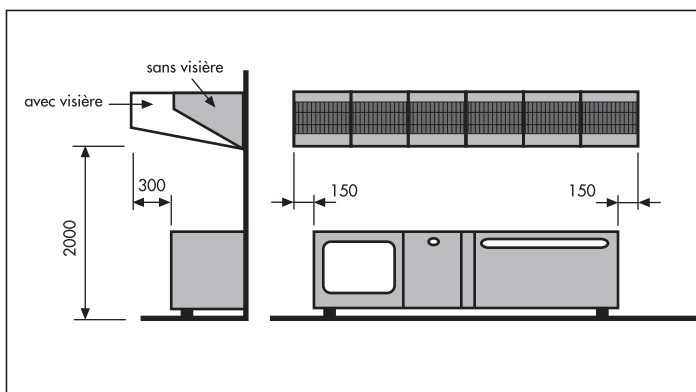
### ■ Caractéristiques techniques

Type de module	Longueur (mm)	Débit maxi (m <sup>3</sup> /h)	Nombre filtres/tôles	Variateur de vit. électronique mono 230V	Poids (Kg)				
					Sans visière	Visière 1000 mm	Visière 1250 mm	Visière 1500 mm	Visière 1750 mm
PRO-M 50-1	1000	3500	2/0	REBA 8	49	62	67	71	77
PRO-M 50-1,5	1500	3500	2/1	REBA 8	58	75	81	86	93
PRO-M 50-2	2000	3500	2/2	REBA 8	72	93	100	106	114
PRO-M 50-2,5	2500	3500	3/2	REBA 8	81	106	115	122	131
PRO-M 50-3	3000	3500	3/3	REBA 8	91	120	131	138	148

Type de module	Longueur captation (mm)	Composition*	Nombre filtres/tôles	Poids (Kg)				
				Sans visière	Visière 1000 mm	Visière 1250 mm	Visière 1500 mm	Visière 1750 mm
PRO 50-1	1000	1 x 1000	2 / 0	32	45	50	54	60
PRO 50-1,5	1500	1 x 1500	2 / 1	41	58	64	69	76
PRO 50-2	2000	1 x 2000	2 / 2	55	76	83	89	97
PRO 50-2,5	2500	1 x 2500	3 / 2	64	89	98	105	114
PRO 50-3	3000	1 x 3000	3 / 3	74	103	114	121	131

\* Pour des longueurs supérieures à 3 m, les hottes sont réalisées par assemblage de modules monobloc de longueurs 1,5 à 3 m

### ■ Installation

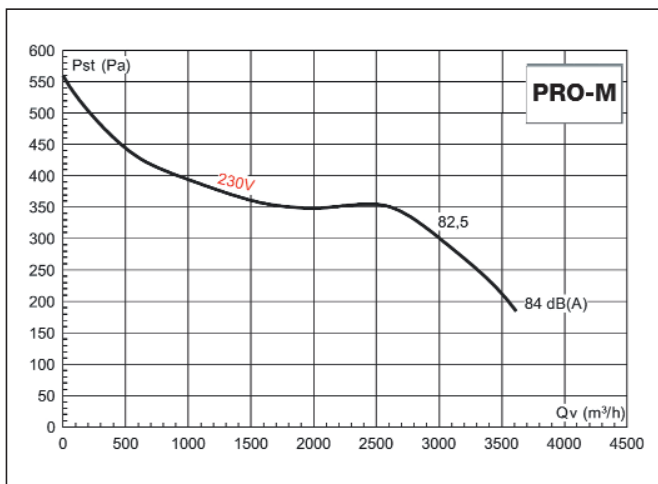


### ■ Accessoires (voir page 212)

- Variateurs de vitesse
- Variateur électronique intégré
- Platinas viroles pour raccordement réseau
- Registres à guillotine pour équilibrage en acier galvanisé
- Eclairage étanche en applique
- Eclairage étanche encastré
- Filtres à choc inox haute efficacité
- Filtres média et cadre tout inox
- Tôles obturatrices inox
- Bandeau d'habillage inox

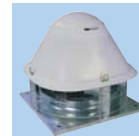
### ■ Dimensions (mm) (voir page 210)

### ■ Série PRO-M : Courbe caractéristique du ventilateur



### ■ Série PRO : Extracteurs compatibles

- Caissons d'extraction F400-120 : voir page 187 - ILHT
- Caissons d'extraction standard : voir page 139 - CVAB
- Tourelles d'extraction F400-120 :  
- MAXTEMP voir page 170  
- MAXFIRE voir page 178



# CAPTEURS ET HOTTES

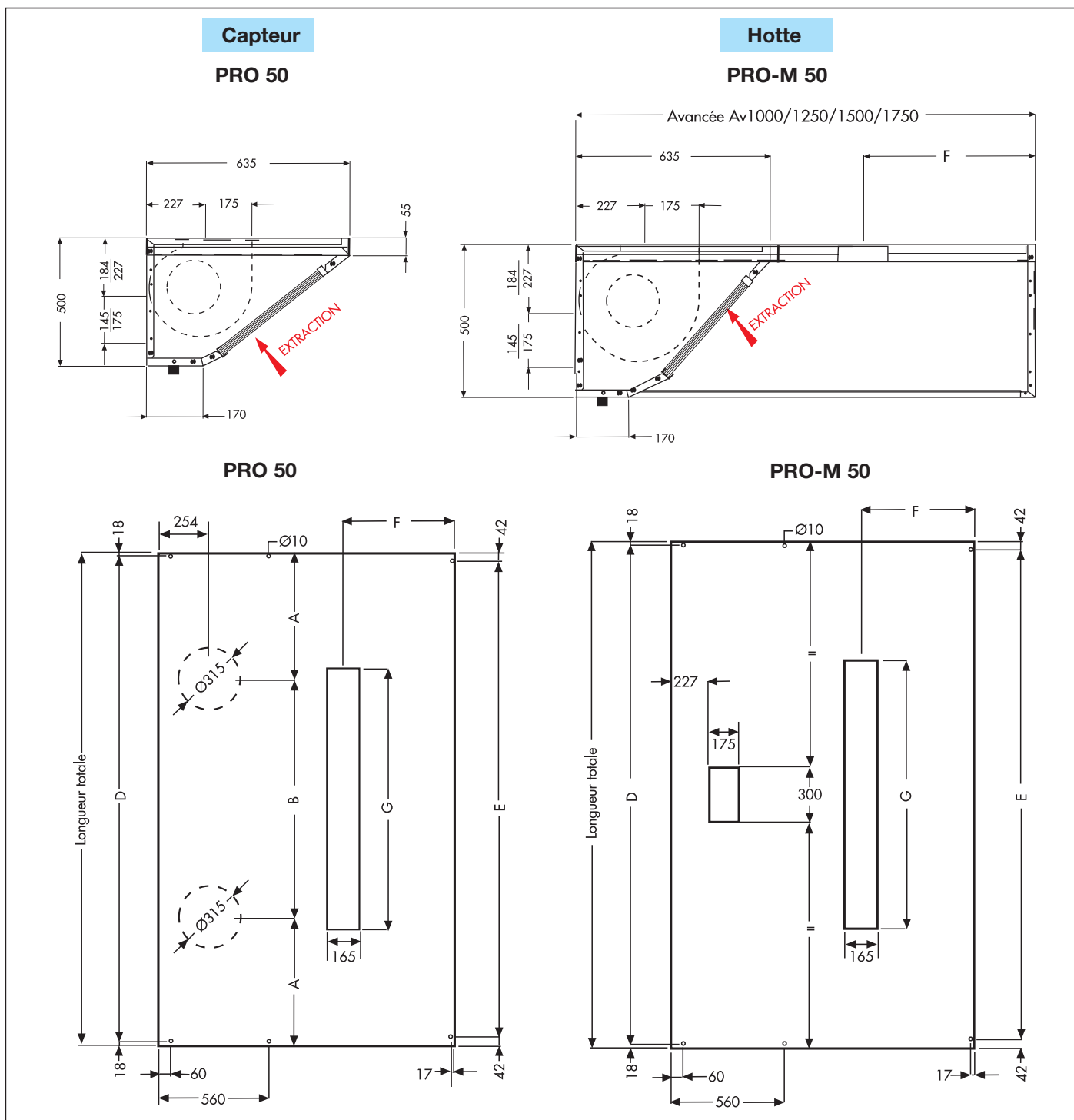
## Série MAXFIL **COMPACTE** - PRO-M 50 - Motorisés

### - PRO 50 - Sans moteur

#### ■ Dimensions (mm)

- Eclairages en option (hottes avec visières)
- Hottes livrées percées

- Platine viroles conseillées : Ø 315 (voir PRO 50)  
Ø 315 ou 355 mm (voir PRO-M 50)



Type de module	Longueur totale (mm)	Longueur captation (mm)	Nombre de piquage	Nombre pattes fixation	A	B	D	Visière 1000 mm		Visière 1250 mm		Visière 1500 mm		Visière 1750 mm	
								F	G	F	G	F	G	F	G
1000	1004	1000	1	4	502	-	484	185	695	310	695	560	695	810	695
1500	1504	1500	1	4	752	-	734	185	1325	310	1325	560	1325	810	1325
2000	2004	2000	2	4	514	976	994	185	1325	310	1325	560	1325	810	1325
2500	2504	2500	2	4	645,5	1213	1234	185	1325	310	1325	560	1325	810	1325
3000	3004	3000	2	4	645,5	1713	1484	185	1325	310	1325	560	1325	810	1325