

# HOTTES CLASSIQUES ET SPECIFIQUES

## Systemes sur consultation



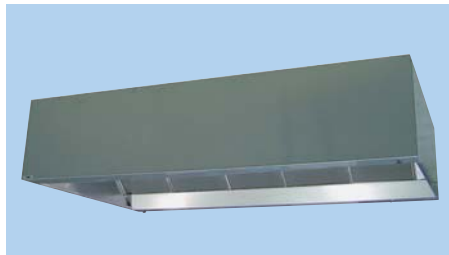
### Hottes Maxfil LAVERIE

#### ■ Description

- Hauteur constante 400 ou 500 mm pour un volume de cantonnement maximum
- 4 faces apparentes inox 18/10 AISI 304 (1.4301) finition brossé SB
- Filtres à choc inox M0 397 x 472 x 25 mm sur toute la longueur
- Gouttière périphérique
- Version motorisée 2500 ou 3500 m3/h

#### ■ Applications

- Spécifiquement conçues pour la captation et l'extraction de la chaleur et de la vapeur d'eau peu grasse dégagées par les machines à laver la vaisselle



### Hottes Maxfil FOUR

#### ■ Description

- Hauteur constante 400 ou 500 mm pour un volume de cantonnement maximum
- 4 faces apparentes inox 18/10 AISI 304 2B mat glacé
- Filtres standards média galva et cadre inox M0 397 x 472 x 25 mm
- Gouttière périphérique
- Version motorisée 2500 ou 3500 m3/h

#### ■ Applications

- Spécifiquement conçues pour la captation et l'extraction de la chaleur et de la vapeur d'eau dégagées par les fours



### Hottes Maxfil CONFORT - Diffusion basse vitesse

#### ■ Description

- Diffusion en compensation basse vitesse par la face frontale
- Chambre de pulsion isolée
- Volume de rétention important
- Panneaux à hauteur constante
- Hauteur 400 et 500 mm
- Faces apparentes en acier inox 18/10
- Captation des polluants par filtres média galva

#### ■ Applications

- Hottes conçues pour la captation, l'extraction et la filtration des polluants et de la chaleur ainsi que pour la diffusion d'air à basse vitesse par la face avant perforée
- Hottes garantissant l'équilibre aérodynamique entre extraction et soufflage de la cuisine indépendamment des locaux adjacents



### Hottes Maxfil CONFORT 90/10 - Rideau inductif 10% + Diffusion

#### ■ Description

- Amélioration de l'efficacité de captation par un rideau d'air inductif à 10%
- Réduction de 30% du débit extrait
- Panneaux à hauteur constante
- Hauteur 400 et 500 mm
- Faces apparentes en acier inox 18/10
- Captation des polluants par filtres média galva
- Compensation d'air en façade

#### ■ Applications

- Hottes conçues pour la captation, l'extraction et la filtration des polluants et de la chaleur ainsi que pour la diffusion d'air à basse vitesse par la face avant perforée
- Hottes garantissant l'équilibre aérodynamique entre extraction et soufflage de la cuisine indépendamment des locaux adjacents



### Hottes Maxfil INDUCT - Rideau inductif 30 à 60%

#### ■ Description

- Economie d'énergie par réduction du débit d'air neuf réchauffé
- Amélioration de l'efficacité de captation par un rideau d'air inductif de 30 à 60%
- Amélioration du confort par réduction des courants d'air
- Hauteur 500 mm

#### ■ Applications

- Hottes conçues pour la captation, l'extraction et la filtration des polluants et de la chaleur avec réduction du débit d'air réchauffé grâce au système d'induction



### Hottes Maxfil INDUCT+BV - Rideau inductif 30 à 60% + Diffusion

#### ■ Description

- Economie d'énergie par réduction du débit d'air neuf réchauffé
- Amélioration de l'efficacité de captation par un rideau d'air inductif de 30 à 60%
- Amélioration du confort par réduction des courants d'air
- Hauteur 500 mm

#### ■ Applications

- Hottes conçues pour la captation, l'extraction et la filtration des polluants et de la chaleur avec réduction du débit d'air réchauffé grâce au système d'induction
- Introduction d'air neuf dans la cuisine par la face avant perforée (diffusion basse vitesse)