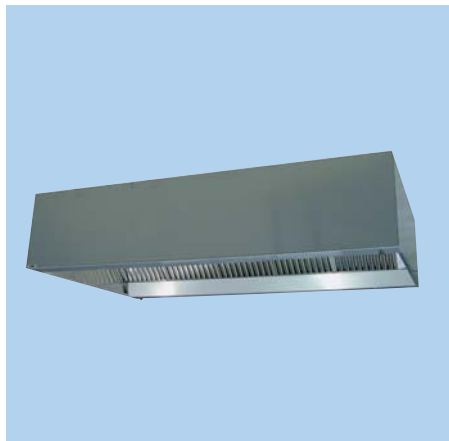


# HOTTES STATIQUES LAVERIE

## Série MAXFIL<sup>2</sup> LAVERIE 40 et 50



### ■ Les plus

- Filtres à choc pour condensation des vapeurs
- Hotte compacte 40 ou 50 cm
- Visière et pans verticaux hauteur constante
- 4 faces inox
- Installation simplifiée

### ■ Applications

- Spécifiquement conçues pour la captation et l'extraction de la chaleur et de la vapeur d'eau peu grasse dégagées par les machines à laver la vaisselle



Cuisines professionnelles

### ■ Gamme

- Simple aspiration : visière 1000, 1250 et 1500 mm
- Double aspiration : visière 1500 et 1750 mm
- Modules monobloc longueur 1000 à 3000 mm
- 2 modèles : hauteur 400 ou 500 mm

### ■ Caractéristiques générales

#### Hotte

- Hauteur constante 400 ou 500 mm pour un volume de cantonnement maximum
- Construction autoportante sans fixation apparente
- Face supérieure équipée d'écrous sertis M8 et de pattes de fixation
- 4 faces apparentes inox 18/10 AISI 304 (1.4301) finition brossé SB
- Face supérieure en acier galvanisé
- Filtres à choc inox M0 397 x 472 x 25 mm sur toute la longueur
- Gouttière périphérique
- Organe de purge et bouchon en inox fileté Gaz 1/2

#### Ventilateur pour modèle motorisé

- Double ouïe à action avec moteur incorporé
- Moteur 0,37 kW ou 0,55 kW IP 55 Classe F monophasé 230 V - 50 Hz adapté à la variation vitesse - Refoulement vertical
- Protection thermique incorporée (conforme article GC 18)
- Boîtier de raccordement électrique étanche IP 55
- Motorisation 2500 m<sup>3</sup>/h maxi (hauteur 400 mm) ou 3500 m<sup>3</sup>/h maxi (hauteur 500 mm)

#### Protection transport

- Caisse claire voie sous film thermo-rétractable
- Faces extérieures inox protégées par film PVC

### ■ Désignation

LAVERIE	50	/	2	-	1,5	V1,2
1	2	3	4	5		

- 1 - : Nom de gamme  
 2 - : Hauteur  
     40 : 400 mm  
     50 : 500 mm  
 3 - : Aspiration  
     2 : double  
     rien : simple

- 4 - : Longueur de hotte :  
 1 : 1004 mm    4 : 4004 mm  
 1,5 : 1504 mm    4,5 : 4504 mm  
 2 : 2004 mm    5 : 5004 mm  
 2,5 : 2504 mm    5,5 : 5504 mm  
 3 : 3004 mm    6 : 6004 mm  
 3,5 : 3504 mm

- 5 - : Profondeur visière :  
 V1 : visière 1000 mm  
 V1,2 : visière 1250 mm  
 V1,5 : visière 1500 mm  
 V1,7 : visière 1750 mm

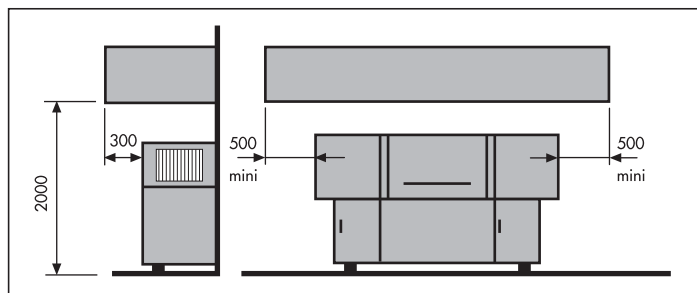
### ■ Accessoires spécifiques

- Plénums de liaison inox livrés assemblés, composés de panneaux verticaux et d'un plafond percé pour l'extraction (perforations anti-vision), liaison entre 2 modules double aspiration sur une machine à tunnel (perçages d'assemblage sur les joues)
- Plénums neutres en inox livrés assemblés, composés de panneaux verticaux et d'un plafond percé pour l'extraction (perforations anti-vision), adaptés à l'extraction de chaleur sèche

### ■ Options (sur demande)

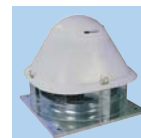
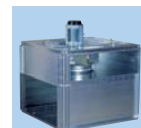
- Longueurs supérieures et spéciales
- Face supérieure inox

### ■ Installation



### ■ Extracteurs compatibles

- Caissons d'extraction F400-120 :  
- ILHT
- Caissons d'extraction standard :  
- CVAB
- Tourelles d'extraction F400-120 :  
- MAXTEMP  
- MAXFIRE



### ■ Accessoires

- Collecteurs d'extraction
- Platines viroles pour raccordement réseau
- Registres à guillotine pour équilibrage en acier galvanisé
- Eclairage étanche en applique
- Eclairage étanche encastré
- Filtres à choc inox haute efficacité
- Filtres média et cadre tout inox
- Tôles obturatrices inox
- Bandeau d'habillage inox