

VENTILATEURS HELICOIDES POUR ATMOSPHERE EXPLOSIVE - ATEX

Série HDB - HDT

Texte de prescription
à télécharger sur
www.unelvent.com



■ Les plus

- Conforme à la directive 94/9/CE ATEX zone 1 et 2 gaz
- Platine-hélice anti-étincelle
- Produits marqués II 2 G Eex d IIB T4 ou T5

■ Gamme

- 5 diamètres normalisés de 315 à 560 mm.
- Débits de 100 à 13000 m³/h.
- Moteurs 4, 6, 8 pôles monophasés ou triphasés.

■ Applications

- Ventilation de locaux industriels et tertiaires avec atmosphère contenant des composants explosifs.



Cabine peinture



Industrie chimique

■ Caractéristiques générales

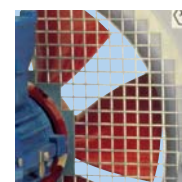
- Platine support moteur et hélice en aluminium de forte épaisseur
- Hélice profilée à pales fixes en aluminium moulée d'une seule pièce et revêtue d'une peinture époxy de couleur rouge
- Moteur anti-déflagrant de type
 - EExdIIB T5 en standard (T4 en monophasé)
 - EExdIIC T4 sur demande
- Moteur triphasé ou monophasé - IP 55 - Classe F



Platine - support en aluminium



Moteur anti-déflagrant



Grille de protection côté moteur

Hélicoïdes

INDUSTRIE

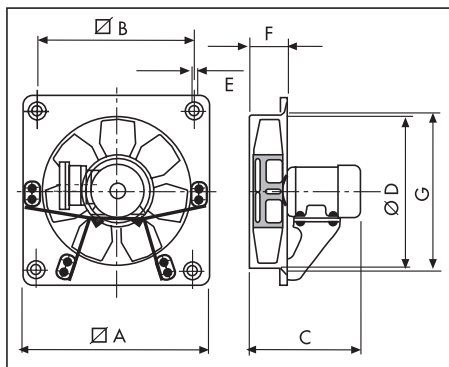
■ Caractéristiques techniques

Référence	Code	Ø (mm)	Moteur type EExd		Puissance absorbée maximum (kW)	Intensité maximum (A)		Débit maximum (m ³ /h)	Niveau de pression sonore (dB(A))	Poids (kg)
			Standard	Sur demande		230 V	400 V			
MONOPHASES										
HDB/4-315 EXD	103 678	315	IIBT4	IICT4	0,12	0,9	-	2240	56	11
HDB/4-355 EXD	105 349	355	IIBT4	IICT4	0,18	1,14	-	3120	60	12
HDB/4-450 EXD	105 544	450	IIBT4	IICT4	0,55	3,70	-	8000	66	20
HDB/6-355 EXD	104 301	560	IIBT4	IICT4	0,12	1,02	-	2100	52	12
TRIPHASES 4 POLES										
HDT/4-315 EXD	100 618	315	IIBT5	IICT4	0,12	0,90	0,52	2240	56	9,5
HDT/4-355 EXD	100 288	355	IIBT5	IICT4	0,18	1,14	0,66	3120	60	11
HDT/4-400 EXD	100 663	400	IIBT5	IICT4	0,37	1,90	1,10	4780	65	15
HDT/4-450 EXD	100 575	450	IIBT5	IICT4	0,55	2,60	1,50	8000	66	20
HDT/4-560 EXD	100 289	560	IIBT5	IICT4	1,10	5,02	2,90	13700	73	29
TRIPHASES 6 POLES										
HDT/6-355 EXD	100 290	355	IIBT5	IICT4	0,12	1,02	0,59	2100	52	11
HDT/6-400 EXD	104 005	400	IIBT5	IICT4	0,15	1,13	0,65	3140	56	15
HDT/6-450 EXD	100 571	450	IIBT5	IICT4	0,25	1,73	1,00	5300	58	16
HDT/6-560 EXD	103 829	560	IIBT5	IICT4	0,75	3,11	1,80	9300	65	29
TRIPHASES 8 POLES										
HDT/8-450 EXD	100 890	450	IIBT5	IICT4	0,11	1,07	0,62	4100	52	16
HDT/8-560 EXD	100 889	560	IIBT5	IICT4	0,26	1,77	1,02	7250	59	20

VENTILATEURS HELICOIDES POUR ATMOSPHERE EXPLOSIVE - ATEX

Série HDB - HDT

■ Dimensions (mm)



Type	∅ A	∅ B	∅ D	C			E	F	∅ G
				Nombre de Pôles					
				4	6	8			
HDT/315 EXD	400	330	315	323	-	-	10	85	329
HDT/355 EXD	450	380	355	325	325	-	10	87	371
HDT/400 EXD	500	420	400	336	336	-	10	90	422
HDT/450 EXD	560	480	450	360	349	349	10	106	476
HDT/560 EXD	710	630	560	435	435	368	10	112	596

■ Courbes caractéristiques

- Q = débit en m³/h et m³/s. - Pst = pression statique en Pa
- Air sec normal à 20 °C et 760 mm Hg
- Essais en accord avec BS848, Part 1 ; AMCA 210-85 et ASHRAE 51-1985

