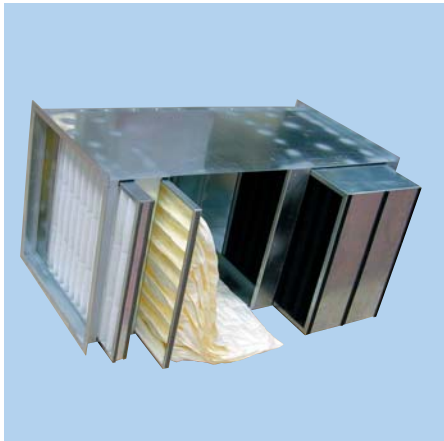


CAISSON D'EPURATION D'AIR

Série UNELAIR - N

Texte de prescription
à télécharger sur
www.unelvent.com



Caisson avec accessoires voir détail page 138

Les plus

- Utilisable avec les caissons de ventilation CATB ou CATT
- Raccordement en ligne du Ø 250 à 400 mm
- Trappe de maintenance facilement démontable pour changement et entretien des filtres
- Structure métallique robuste
- Prises de pression pour mesure de l'encrassement des filtres
- Double filtration
- Préfiltre gravimétrique G4
- Filtre à poche opacymétrique F7

Applications

- Pressing
- Funérarium
- Désodorisation : gaz d'échappement, friture, tabac
- captation de molécules gazeuses : pollution atmosphérique, rejet industriel



Pressing



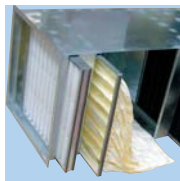
Funérarium



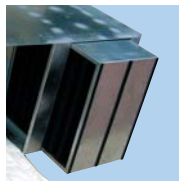
Industrie
pharmaceutique

Caractéristiques générales

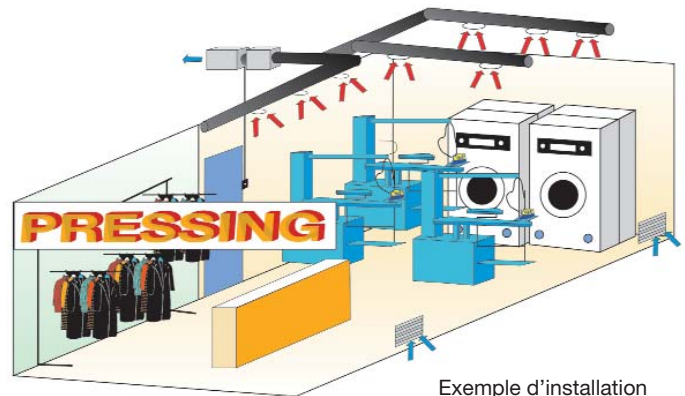
- Caisson en tôle acier galvanisé de 1,5 mm d'épaisseur
- Rails de guidage pour un montage facile de la cellule filtrante
- Panneau latéral démontable
- Piquage d'entrée et sortie d'air Ø 250 ou 400 mm
- Prise de pression pour mesure d'encrassement des filtres et pré filtres
- Assemblage aisé sur caisson de ventilation par manchette souple



Pré filtre
et filtre à poche



Cellule
charbon actif



Exemple d'installation

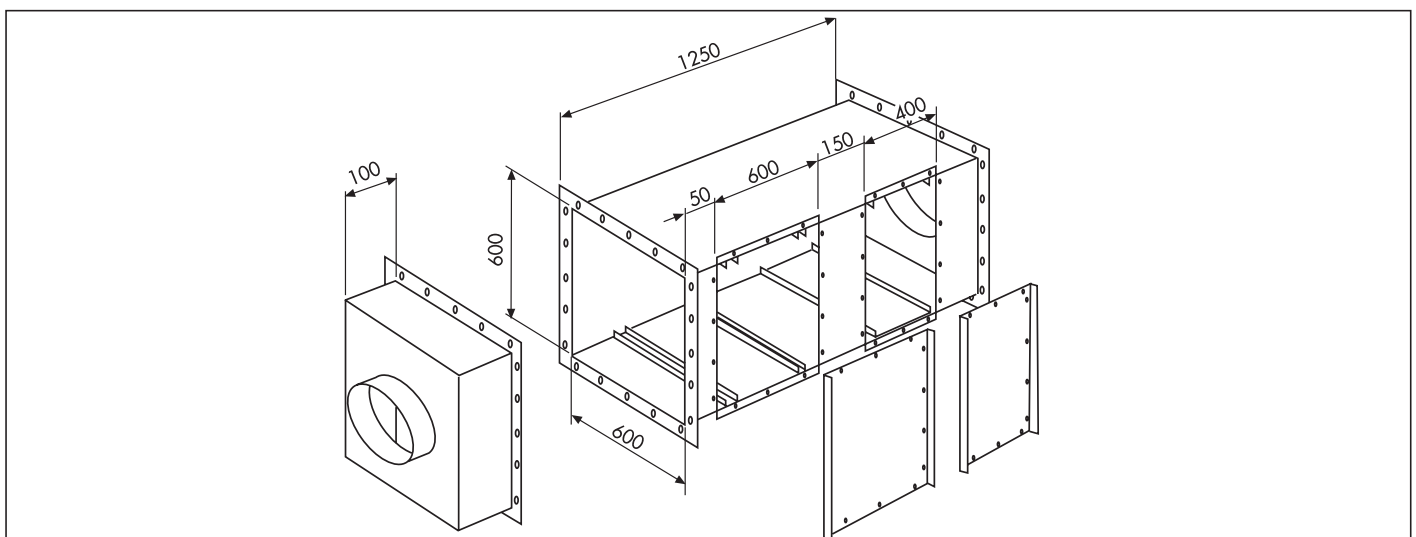
Principe

- L'utilisation de charbons actifs permet d'épurer l'air de ses impuretés, en particulier des substances malodorantes.
- La désodorisation se fait par le passage de l'air vicié à travers une cellule d'épuration de charbon actif.
- La qualité de l'air épuré est fonction (entre autre) du temps de contact entre l'air à traiter et le lit de charbon.

Entretien maintenance

- Prévoit une inspection périodique des différents composants de filtration, si l'on veut assurer une bonne garantie d'hygiène et d'efficacité de l'ensemble.

Dimensions (mm)



CAISSON D'EPURATION D'AIR

Série UNELAIR - N

Mode de sélection des composants conseillés pour Pressing et Funérarium

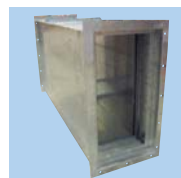
Environnement à traiter	Débit (m3/h)	Pression disponible (Pa)	Caisson de ventilation	Manchette souple	Caisson de filtration Nu	Préfiltre G4	Filtre à poche F7	Cellule charbon actif	Porte virole
Pour funérarium	400	120	CATB 009	MSF 250	UNELAIR 250 N	PF 250	FP 250	CA 1/2-200	PV 250
Pour pressing inférieur à 90 m2	800	100	CATB 016	MSF 315	UNELAIR 315 N	PF 315	FP 315	CA 1-200	PV 315
	1000	120	CATT 4-017	MSF 315	UNELAIR 315 N	PF 315	FP 315	CA 1-200	PV 315
	1600	150	CATB 025	MSF 400	UNELAIR 400 N	PF 400	FP 400	CA 1-400	PV 400
Pour pressing inférieur à 140 m2	2000	100	CATB 025	MSF 400	UNELAIR 400 N	PF 400	FP 400	CA 1-400	PV 400
	2400	150	CATB 035	MSF 400	UNELAIR 400 N	PF 400	FP 400	CA 1-400	PV 400
	2600	120	CATT 4-030	MSF 400	UNELAIR 400 N	PF 400	FP 400	CA 1-400	PV 400

* NRH = 7 pour les pressings ouverts sur galerie marchande
 * NRH = 5 pour les pressings isolés

Caissons

TERTIAIRE

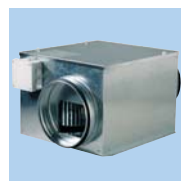
Caissons UNELAIR nus



• Caisson UNELAIR

Référence	Code	Dimensions (mm)
UNELAIR 250 N	970 017	600 x 300 x 1250
UNELAIR 315 / 400 N	970 018	600 x 600 x 1250

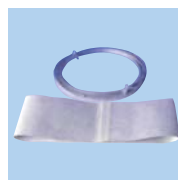
Composants complémentaires



• Caisson ventilation

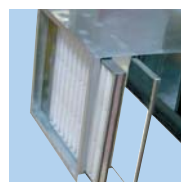
voir page 120

Référence	Code	Ø (mm)
CATB 009	247 383	250
CATB 016	240 204	315
CATB 025	240 210	400
CATT 4-017	247 395	315
CATT 4-030	247 396	400



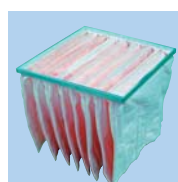
• Manchette souple

Type	Référence	Code
250	MSF 250	975 617
315	MSF 315	975 618
400	MSF 400	975 620



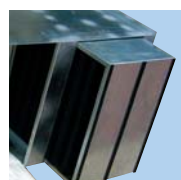
• Préfiltre G4

Référence	Code	Dimensions (mm)
PF 250	970 010	595 x 287 x 48
PF 315/400	970 011	595 x 595 x 48



• Filtre à poche F7

Référence	Code	Dimensions (mm)
FP 250	970 012	595 x 287 x 500 x 4P
FP 315/400	970 013	595 x 595 x 500 x 8P



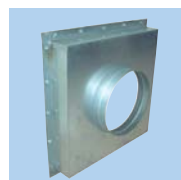
• Cellule charbon actif

Référence	Code	Dimensions (mm)
CA 1/2 -200	970 014	595 x 287 x 200
CA 1-200	970 015	595 x 595 x 200
CA 1-400	970 016	595 x 595 x 400



• Dépressostat

Référence	Code	Plage pression (Pa)
DEPRESSOSTAT	711 959	40/300



• Porte virole

Référence	Code	Ø (mm)
PV 250	970 019	250
PV 315	970 020	315
PV 400	970 021	400