

# 53: T F400

CAISSONS D'EXTRACTION F400 120  
TRANSMISSION À ACTION



- Agréé F400 120 et 400°C 1/2h C4
- VMC Habitat et ERP
- Désenfumage
- Marquage CE
- Ventilateur à action réglable par poulie variable
- Moteur et transmission hors flux d'air
- Configuration 2 ouïes d'aspiration

## Application

- Habitat collectif, locaux tertiaires, industriels.
- Désenfumage des IGH et ERP.
- Agréé F400 120 (400°C 120 mn) selon la norme européenne **NF EN 12101-3**:
  - PV CTICM : N° 09-B-212
- Agréé 400°C 1/2 h ventilateurs de VMC.
- Prévu pour une installation en combles ou en terrasse avec accessoires.
- Essai aérodynamique réalisé selon la norme ISO 5801.
- Marquage CE : N° 1166-CPD-0132

## Gamme

- 4 tailles : 250 / 315 / 355 / 400.
- Débit de 100 à 14 000 m<sup>3</sup>/h.
- Rejet vertical ou horizontal.
- 2 versions :
  - 1 vitesse.
  - 2 vitesses.
- 2 puissances de moteur différentes par version.

## Description

### Construction :

- Caisson monobloc en acier galvanisé entièrement démontable, compartiment moteur (moteur et transmission hors flux d'air), accès intérieur par panneaux latéraux (des 2 côtés), 2 omégas transversaux assurent la rigidité du socle et permettent le passage d'élingues de levage, raccordement par brides lisses rectangulaires (refoulement) et circulaires (aspiration).
- Piquages d'aspiration circulaires avec joint Véloduct.
- Ventilateur double ouïe à action en acier galvanisé, monté sur châssis longitudinal plié de forte épaisseur (support moteur/ventilateur).

Agrément  
F400 et C4

CE

Sélection avec  
le logiciel  
OPTAIR®  
Devis & VMC

Sélection avec  
le logiciel  
OPTAIR®  
RT Conso

- Transmission poulie/courroie (poulie moteur variable), avec carter en acier galvanisé côté ventilateur.
- Moteur monté sur plateau glissière pour réglage transmission.
- Accès moteur à gauche dans le sens de l'air (en standard).

### Motorisation :

- Moteur à pattes B3, IP55, classe F.
  - 1 vitesse triphasé 230/400V, 50Hz, 4 pôles.
  - 2 vitesses triphasé 400V, 50Hz, 4/8 pôles Dalhander.

## Accessoires - Options

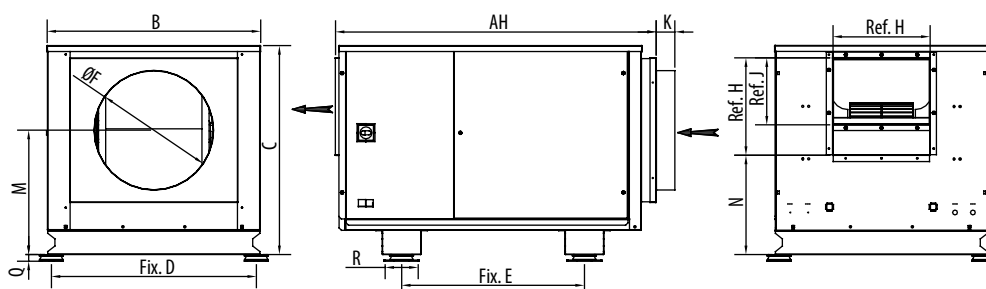
- Moteur à droite dans le sens de l'air.
- Protection par peinture époxy (partie externe du caisson).
- Isolation double peau par laine de verre M0 (25mm) pour atténuation acoustique et thermique (version aspiration simple uniquement).

### Accessoires :

- Plots antivibratoires.
- Capot pare-pluie au refoulement.
- Piquages circulaires.
- Manchettes souples.
- Accessoires électriques montés câblés.
- Coffret de relai type PKDA 6;E câblé conforme à la norme **NFS 61 932** et prêt à être monté sans outil sur le caisson grâce à un système d'accrochage rapide sur glissières métalliques. Pour des raisons de protection lors du transport et pendant l'installation, le coffret de relai est placé à l'intérieur du caisson 53HT F400.
- Câble protégé par une gaine annelée lorsque l'accessoire électrique est fixé sur le caisson.

## Encombrement

### CAHT Rejet horizontal Aspiration Simple en ligne

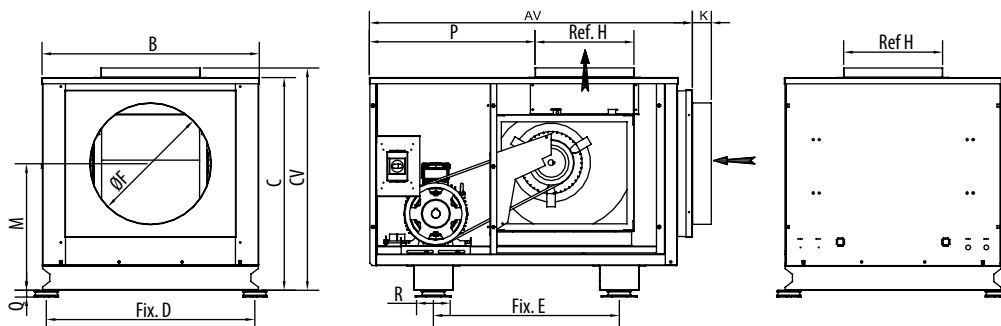


# 53HT F400

CAISSONS D'EXTRACTION F400 120  
TRANSMISSION À ACTION

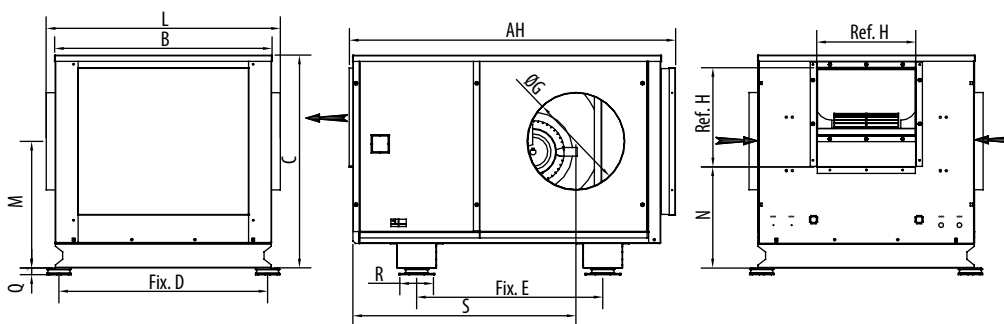
## Encombrement

### Rejet vertical Aspiration Simple en ligne

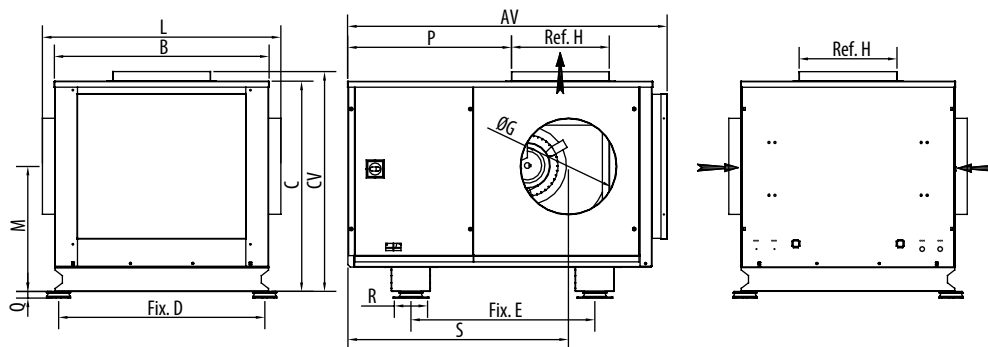


Modèle	AH	AV	B	C	CV	D	E	F	H	J	K	M	N	P	Q	R
<b>250</b>	1130	1118	727	784	824	679	766	400	258	209	80	471	411	569	28	125
<b>315</b>	1342	1329	896	876	916	860	767	500	408	280,5	80	521	416	684	28	125
<b>355</b>	1453	1439	1006	990	1030	966	897	630	457	321	65	572	476	744	28	125
<b>400</b>	1558	1547	1120	1036	1078	1071	926	710	509	355	100	586	471	753	28	125

### Rejet horizontal Aspiration Double latérale



### Rejet vertical Aspiration Double latérale



Modèle	AH	AV	B	C	CV	D	E	G	H	J	L	M	N	P	Q	R	S
<b>250</b>	1130	1118	727	784	864	679	766	355	258	209	835	471	411	569	28	125	741
<b>315</b>	1342	1329	896	876	916	860	767	400	408	280,5	1005	521	416	684	28	125	921
<b>355</b>	1453	1439	1006	990	1055	966	897	500	457	321	1115	572	476	744	28	125	1034
<b>400</b>	1558	1547	1120	1036	1155	1071	926	630	509	355	1200	586	471	753	28	125	1060

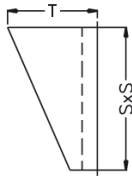
# CAHT F400

CAISSONS D'EXTRACTION F400 120  
TRANSMISSION À ACTION

## Encombrement

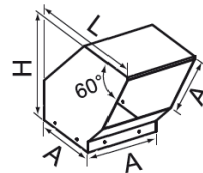
### Accessoires

#### Pare-pluie



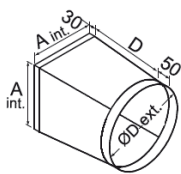
S	T
440	380
408	281
457	304
509	328

#### Chapeau



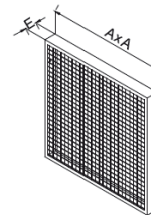
A	H	L
325	473	615
410	587	778
460	653	873
510	720	969

#### Raccordement circulaire



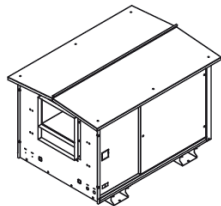
A	ØD
325	400
407	500
457	630
510	710

#### Grille pare-volatile au refoulement

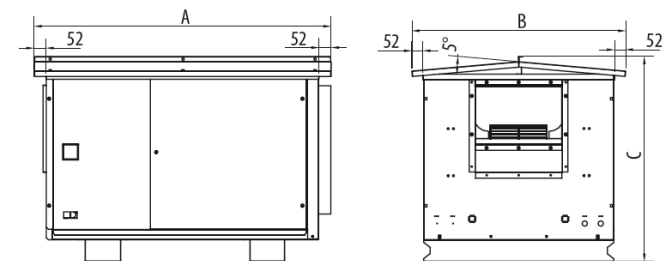


AxA
325
410
460
510

#### Toit pare-pluie



A	B	C
1185	834	861
1385	1000	959
1514	1110	1078
1616	1229	1128



## Caractéristiques techniques

### Moteur 1 vitesse - 4 pôles

Modèle	Utilisation Vit. (tr/mn)		Moteur triphasé 4 pôles		Intensité maxi (A)		Poids (kg)
	Mini	Maxi	Type	Puiss. (Kw)	230 V	400 V	
CAHT 250 - 0,37	845	1070	71	0,37	1,87	1,08	84
CAHT 250 - 0,75	1070	1315	80	0,75	3,32	1,91	88
CAHT 315 - 0,75	620	800	80	0,75	3,32	1,91	129
CAHT 315 - 1,10	800	935	90	1,1	4,53	2,6	132
CAHT 355 - 1,50	650	800	90	1,5	6,15	3,54	171
CAHT 355 - 2,20	800	930	100	2,2	8,49	4,88	178
CAHT 400 - 3,00	700	830	100	3	10,3	5,94	247
CAHT 400 - 4,00	830	930	112	4	14,6	8,4	256

Inter. de proxi. Cadenas. Renvoi O/F		Disjoncteur		Coffret de relayage tri 400V
230 V	400 V	230 V	400 V	Intensité (A)
16A/1V	16A/1V	DEMA 2,5	DEMA 1,6	8
16A/1V	16A/1V	DEMA 4	DEMA 2,5	8
16A/1V	16A/1V	DEMA 4	DEMA 2,5	8
16A/1V	16A/1V	DEMA 6,3	DEMA 4	8
16A/1V	16A/1V	DEMA 6,3	DEMA 4	8
16A/1V	16A/1V	DEMA 10	DEMA 6,3	8
16A/1V	16A/1V	DEMA 16	DEMA 6,3	8
23A/1V	16A/1V	DEMA 16	DEMA 10	16,6

### Moteur 2 vitesses - 4/8 pôles

Modèle	Utilisation Vitesse (tr/mn)		Moteur triphasé 4/8 pôles Dalhander		Intensité maxi (A)	Poids (kg)
	Mini	Maxi	Type	Puiss. (Kw)		
CAHT 250 - 0,60/0,15	420/845	535/1070	80	0,6/0,15	1,87/0,9	92
CAHT 250 - 0,80/0,20	535/1070	660/1315	80	0,8/0,2	2/0,95	88
CAHT 315 - 0,80/0,20	310/620	400/800	80	0,8/0,2	2/0,95	129
CAHT 315 - 1,20/0,30	400/800	470/935	90	1,2/0,3	2,94/1,31	132
CAHT 355 - 1,60/0,40	325/650	400/800	90	1,6/0,4	4,05/1,78	172
CAHT 355 - 2,20/0,55	400/800	465/930	100	2,2/0,55	4,9/2	178
CAHT 400 - 2,80/0,70	350/700	415/830	100	2,8/0,7	6,11/2,4	256
CAHT 400 - 3,88/1,00	415/830	465/930	112	3,8/1,0	8,2/3,5	257

Inter. de proxi. Cadenas. Renvoi O/F	Démarrateur 2 vitesses	Coffret de relayage tri 400V
400 V	400 V	Intensité (A)
16A/2V	DEMA 1,0/2,4	8
16A/2V	DEMA 1,0/2,4	8
16A/2V	DEMA 1,0/2,4	8
16A/2V	DEMA 1,4/4,0	8
16A/2V	DEMA 1,8/5,0	8
16A/2V	DEMA 2,4/6,5	8
16A/2V	DEMA 3,1/8,5	8
16A/2V	DEMA 4,0/11	16,6

# 53HT F400

CAISSONS D'EXTRACTION F400 120  
TRANSMISSION À ACTION

## Caractéristiques aérauliques

- Les diagrammes suivants sont valables pour une densité de l'air de 1,2 kg/m<sup>3</sup>. Etablis suivant la norme d'essais des groupes moto-ventilateurs d'extraction en caissons (norme ISO 5801).
- Niveau de pression acoustique mesuré en champ libre hémisphérique ; sur une surface réfléchissante ; le micro placé à 4 m de la source sonore. Aspiration raccordée. Lp en dB (A).
- Niveau de puissance acoustique rayonné dans le conduit amont. Lw en dB (A).

