

EXTRACTEURS DE CONDUITS

Série MIXVENT-TD

Série MIXVENT-TD ECOWATT



Texte de prescription à télécharger sur www.unelvent.com



Les plus

- Encombrement réduit
- Facilité d'installation et d'entretien
- Faible niveau sonore
- Montage en toutes positions
- Temporisation réglable (serie TD-T)
- 2 vitesses (TD 160 à TD 2000)
- Moteur tropicalisé
- Couplage en série ou parallèle
- TD-ECOWATT : Très faible consommation

Gamme

- 22 modèles monophasés 230 V 50 Hz
- 9 Ø normalisés de 100 et 400 mm
- Débits de 130 à 5410 m³/h.

Applications

- Extraction ou introduction d'air sur réseaux de conduits



Logements



Locaux tertiaire



Usines



- TD 160/100
- TD 250/100
- TD 350/125

Caractéristiques techniques MIXVENT TD - Accessoires voir page 153

Type	Code	Débit à ouïe libre GV/PV (m3/h)	Ø raccord (mm)	Puissance absorbée GV/PV (W)	Intensité absorbée GV/PV (A)	Température maximum d'utilisation (°C)	Niveau pression sonore PV/GV (dB(A))	Classe isolation /IP	Poids (kg)
------	------	---------------------------------	----------------	------------------------------	------------------------------	--	--------------------------------------	----------------------	------------

Standard

TD-160/100N SILENT	250 454	180/140	100	25/12	0,16/0,10	40	21/24	II/IP 44	1,4
TD-250/100	250 777	250/185	100	39/26	0,26/0,18	40	26/31	II/IP 44	2,0
TD-350/125	250 455	360/300	125	56/40	0,37/0,26	40	28/33	II/IP 44	2,0
TD-500/150	250 456	535/400	150	68/50	0,30/0,22	60	29/33	II/IP 44	2,7
TD-500/160	250 458	535/400	160	68/50	0,30/0,22	60	29/33	II/IP 44	2,7
TD-800/200	250 460	1030/790	200	135/98	0,55/0,41	60	33/37	I/IP 44	4,9
TD-1000/250	250 573	1010/850	250	155/85	0,65/0,39	60	33/39	I/IP 44	9,4
TD-1300/250	253 667	1300/950	250	170/110	0,72/0,48	60	38/40	I/IP 44	9,4
TD-2000/315	250 823	1990/1510	315	350/200	1,30/0,90	60	39/43	I/IP 44	14
TD-4000/355	253 464	3760	355	380	0,92	40	42/47	I/IP 44	19
TD-6000/400	253 465	5410	400	630	1,60	40	44/44	I/IP 44	26

Temporisation réglable de 1 à 30 mm - 1 vitesse non variable

TD-160/100T	250 810	180/140	100	25/12	0,16/0,10	40	21/21	II/IP 44	1,4
TD-250/100T	253 302	250	100	39	0,26	40	31	I/IP 44	2,0
TD-350/125T	250 811	360	125	56	0,37	40	33	I/IP 44	2,0
TD-500/150T	254 318	535	150	68	0,30	60	33	I/IP 44	2,7
TD-500/160T	250 844	535	160	68	0,30	60	33	I/IP 44	2,7
TD-800/200T	250 846	1130	200	135	0,55	60	37	I/IP 44	4,9

Caractéristiques techniques MIXVENT TD ECOWATT



- Accessoires voir page 153

Type	Code	Débit à ouïe libre (m3/h)	Ø raccord (mm)	Puissance absorbée (W)	Intensité absorbée (A)	Température maximum d'utilisation (°C)	Niveau pression sonore* (dB(A))	Classe isolation /IP	Poids (kg)
------	------	---------------------------	----------------	------------------------	------------------------	--	---------------------------------	----------------------	------------

A partir de 10 Watts

TD-160/100 ECOWATT	250 002	190	100	10	0,07	60	34	II/IP 44	1,4
TD-250/100 ECOWATT	250 003	275	100	22	0,17	60	35	II/IP 44	2,0
TD-350/125 ECOWATT	250 004	360	125	22	0,17	60	34	II/IP 44	2,0
TD-500/150-160 ECOWATT	250 005	580	150-160	48	0,35	60	36	II/IP 44	2,7
TD-800/200 ECOWATT	250 007	1030	200	105	0,75	60	38	II/IP 44	4,9

Le TD-500/150-160 ECOWATT est fourni avec un joint permettant de passer du diamètre 150 au diamètre 160 mm

* Niveau de pression sonore rayonnée à 3 mètres, en champ libre, appareil raccordé.

EXTRACTEURS DE CONDUITS

Série MIXVENT-TD

Série MIXVENT-TD ECOWATT

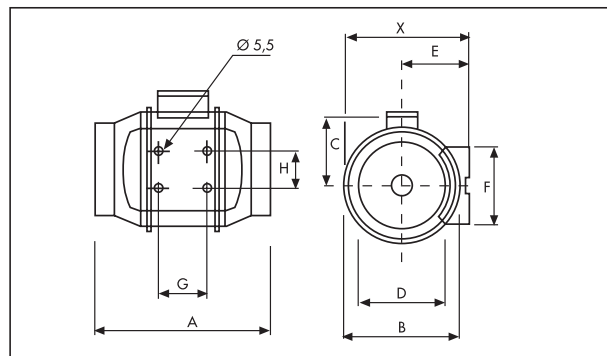


■ Caractéristiques constructives

Type TD-MIXVENT	160	250	350	500	800	800N	1000	1300	2000	4000	6000
Carcasse polypropylène = P ou Acier = A	P	P	P	P	P	P	A	A	A	A	A
Hélice	ABS	ABS	ABS	ABS	ABS	ABS	Alu	Alu	Alu	Alu	Alu
Classe moteur	B	B	B	B	B	B	B	B	B	F	F
Protection thermique par fusible	•	•	•								
Protection thermique à réarmement				•	•	•	•	•	•	•	•
Palier autolubrifié	•	•	•								
Roulement à billes graissé à vie				•	•	•	•	•	•	•	•
Moteur variable 1 vitesse (hors série TD-T)										•	•
Moteur variable 2 vitesses (hors série TD-T)	•	•	•	•	•	•	•	•	•		

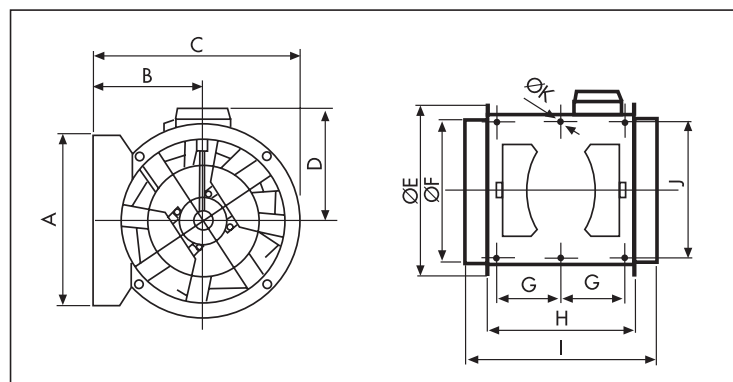
■ Dimensions (mm)

• TD-160/100 à TD-2000



Type	X	A	Ø B	C	Ø D	E	F	G	H
TD-160/100	151	232	135,5	95,5	97	82	95	47,5	51,5
TD-250/100	188	303	176	115	97	100	90	80	60
TD-350/125	188	258	176	115	123	100	90	80	60
TD-500/150	212	295	200	127	147	112	130	80	60
TD-500/160	212	275	200	127	157	112	130	80	60
TD-800/200	232,5	302	217	141	198	124	140	100	94
TD-1000/250	291	386	272	192	248	155	168	145	145
TD-1300/250	291	386	272	192	248	155	168	145	145
TD-2000/315	356	450	336	224	312	188	210	182	178

• TD-4000 / TD-6000



Type	A	B	C	D	Ø E	Ø F	G	H	I	J	Ø K
TD-4000/355	377	238	451	224	426	354	150	368	474	340	8,5
TD-6000/400	407	249	492	267	487	399	160	425	547	370	8,5

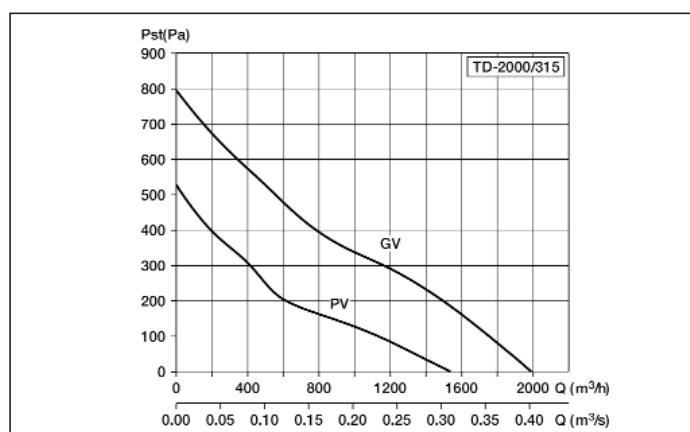
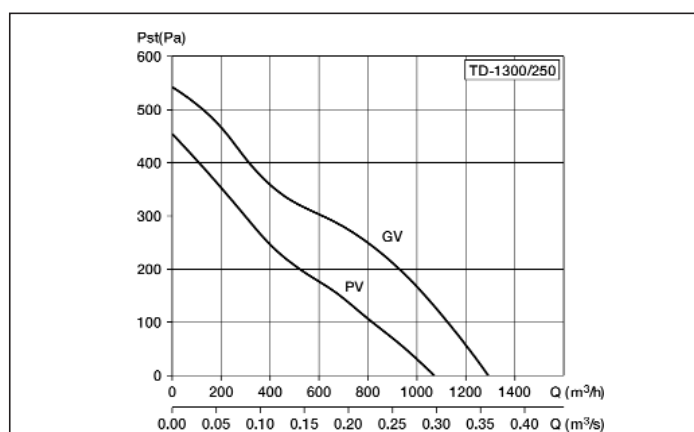
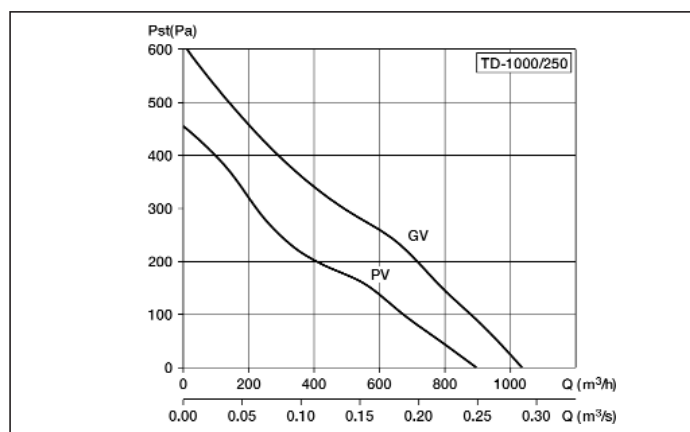
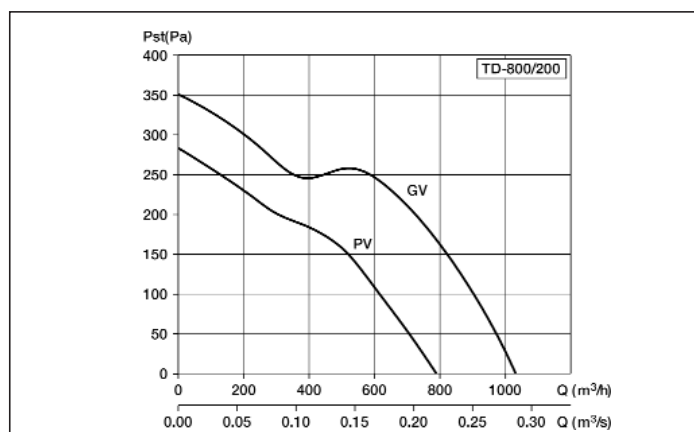
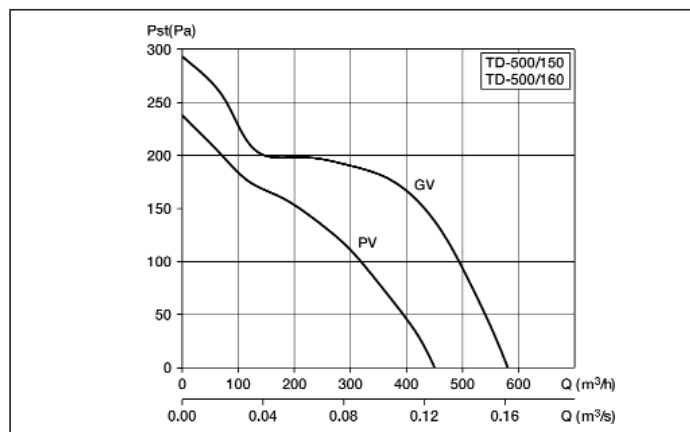
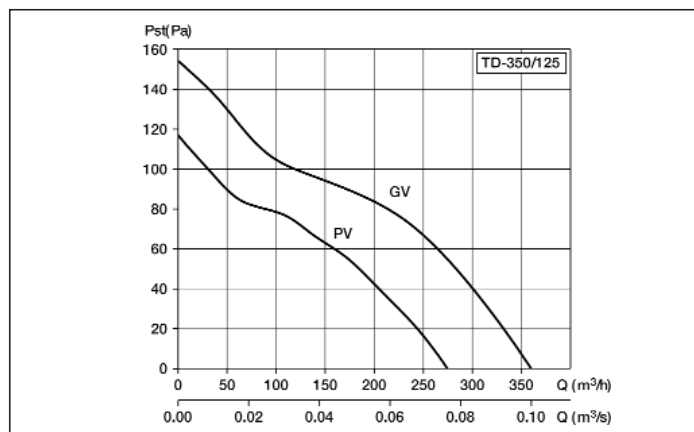
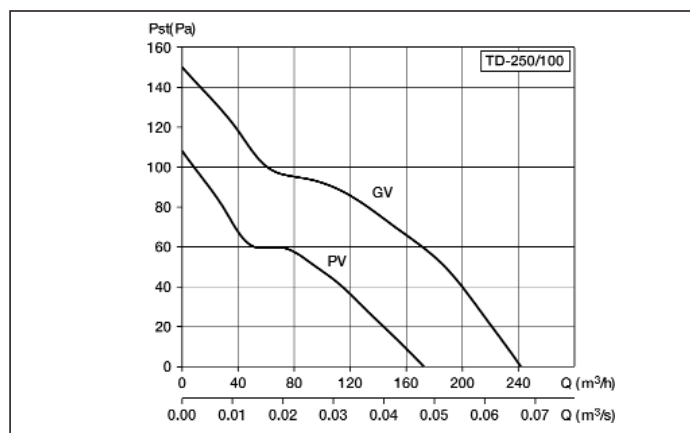
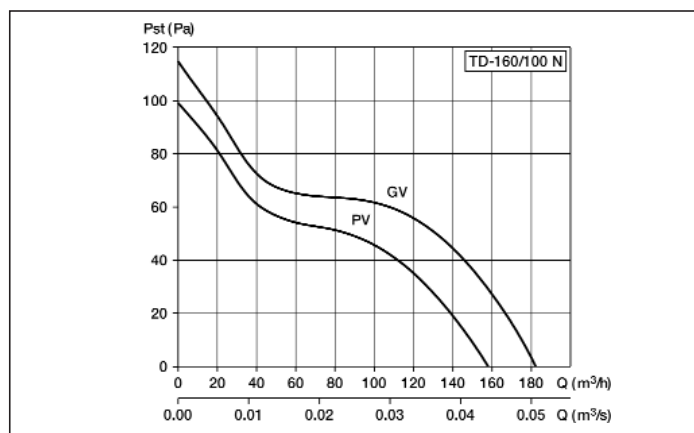
EXTRACTEURS DE CONDUITS CIRCULAIRES

Série MIXVENT-TD

■ Courbes caractéristiques

- Q = Débit en m³/h et m³/s
- Pe = Pression statique en mm.c.d.a et Pa.
- Air sec normal à 20 °C et 760 mm.c.d. Hg.
- Essais réalisés en accord aux normes UNE 100-212 BS 848, Part 1; AMCA 210 - 85; ASHRAE 51-1985

GV = Grande Vitesse
PV = Petite Vitesse



Extracteurs de conduit

TERTIAIRE

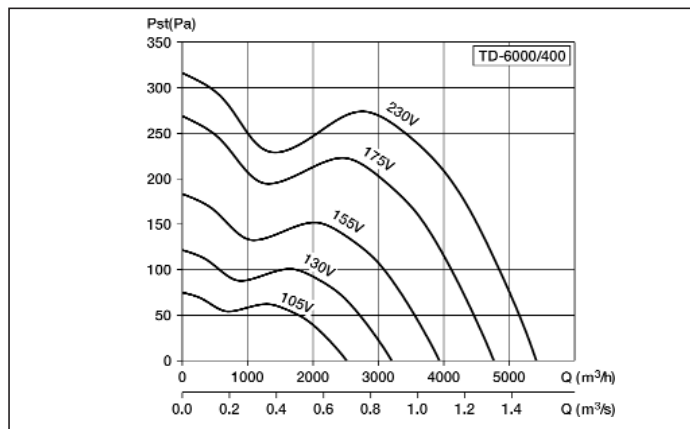
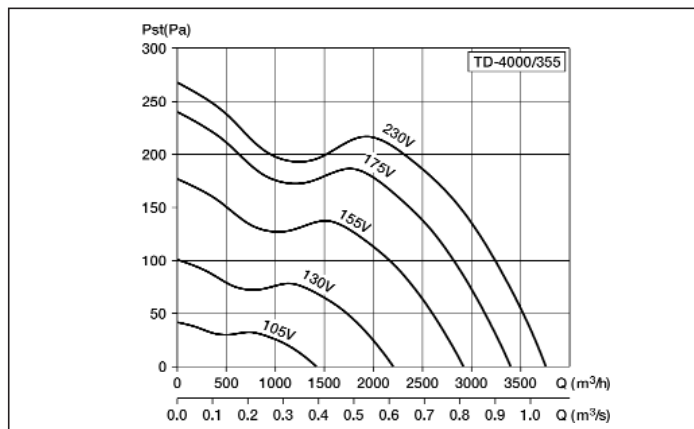
EXTRACTEURS DE CONDUITS CIRCULAIRES

Série MIXVENT-TD

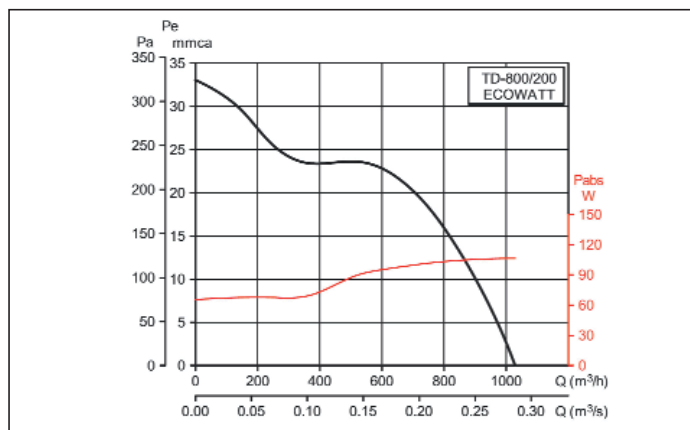
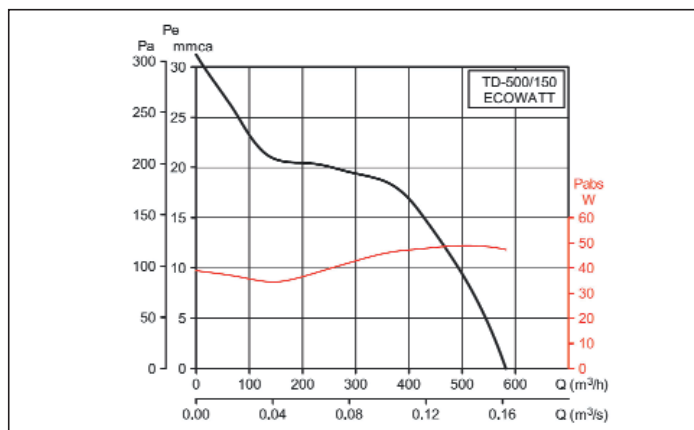
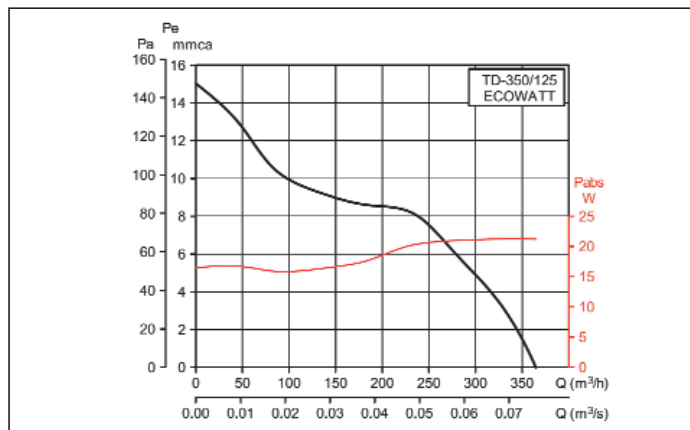
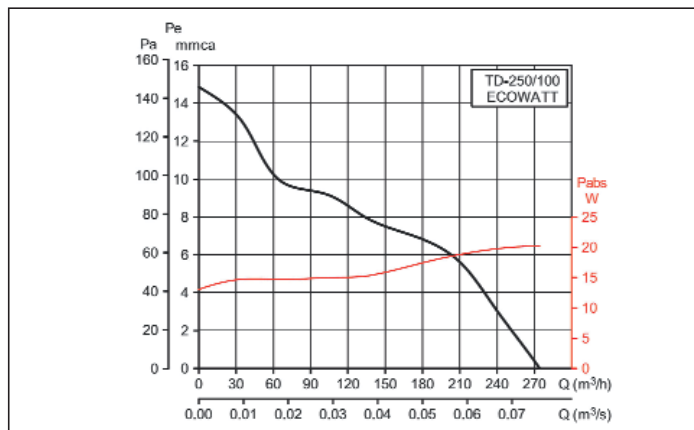
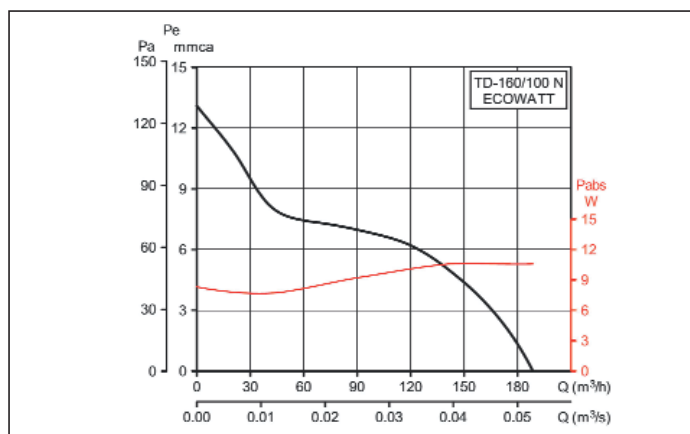
■ Courbes caractéristiques

- Q = Débit en m³/h et m³/s
- Pe = Pression statique en mm.c.d.a et Pa.
- Air sec normal à 20 °C et 760 mm.c.d. Hg.
- Essais réalisés en accord aux normes UNE 100-212 BS 848, Part 1; AMCA 210 - 85; ASHRAE 51-1985

GV = Grande Vitesse
PV = Petite Vitesse



Série MIXVENT-TD ECOWATT



Extracteurs de conduit TERTIAIRE