

# TD-MIXVENT

➔ **LE SEUL**

➔ **LE VRAI**

➔ **L'ORIGINAL**

**Nouveau !  
gamme ECOWATT  
à partir de 10 Watts**



## ■ Gamme

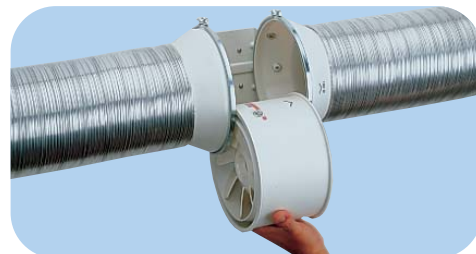
- 22 modèles
- Débits de 160 à 5410 m<sup>3</sup>/h
- Ø raccordement de 100 à 400 mm



## ■ Profil étroit = gain de place



## ■ Installation et entretien facile



## ■ Fiabilité



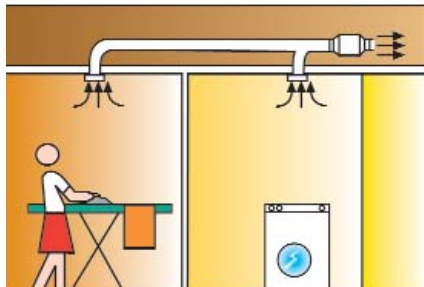
- TD 160/100
- TD 250/100
- TD 350/125

## ■ Kit complet d'installation

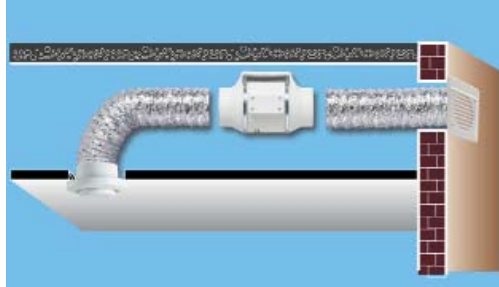


Kit TD

## ■ Exemple d'installation



## ■ Exemple de montage



# EXTRACTEURS DE CONDUITS

## Série MIXVENT-TD

## Série MIXVENT-TD ECOWATT



Texte de prescription à télécharger sur [www.unelvent.com](http://www.unelvent.com)



### Les plus

- Encombrement réduit
- Facilité d'installation et d'entretien
- Faible niveau sonore
- 2 vitesses en standard
- Montage en toutes positions
- Moteur sur silentbloc :  
TD 160/100N = 21/24 dB(A)
- Kits 160 et 250 pour installation complète
- TD Ecowatt : très faible consommation

### Applications

- Renouvellement d'air dans les salles de bains, toilettes et autres petits locaux à usage domestique ou commercial



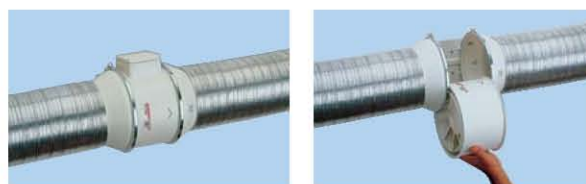
Logement individuel



Locaux tertiaire

### Caractéristiques générales

- Corps et brides en polypropylène
- Hélice en ABS
- Moteur monophasé 230V - 50 Hz Classe B, tropicalisé, IP 44 :  
- 2 vitesses, variable en standard  
- 1 vitesse sur version temporisée
- TD 160, 250 et 350 : PTO de type fusible, palier à coussinets autolubrifiés
- TD 500 : PTO à réarmement automatique, palier à roulement à billes étanches, graissés à vie



Intervention facile

### Caractéristiques techniques - Gamme complète : voir page 144 - Accessoires voir page 27

Référence	Code	Puissance absorbée maximum (W)	Intensité absorbée maximum (A)	Débits à ouïe libre (m³/h) PV / GV	Température maximum (°C)	Niveau pression sonore (dB(A))* PV / GV	Classe d'isolation Indice de protection	Poids (kg)
-----------	------	--------------------------------	--------------------------------	------------------------------------	--------------------------	---	---	------------

#### Standards - 2 vitesses - variables

TD-160/100N SILENT	250 454	25	0,16	140/180	40	21/24	II - IP 44	1,4
TD-250/100	250 777	39	0,26	185/250	40	26/31	II - IP 44	2,0
TD-350/125	250 455	56	0,37	210/360	40	28/33	II - IP 44	2,0
TD-500/150	250 456	68	0,30	400/535	60	29/33	II - IP 44	2,7

#### Temporisés - de 1 à 30 mm - 1 vitesse

TD-160/100T	250 810	25	0,16	180	40	24	II - IP 44	1,4
TD-250/100T	253 302	39	0,26	250	40	31	II - IP 44	2,0
TD-350/125T	250 811	56	0,37	360	40	33	II - IP 44	2,0
TD-500/150T	254 318	68	0,30	535	60	33	II - IP 44	2,7

#### Kits complets d'installation

Kit TD-160/100N	251 281	1 TD 160/100N + 4 ml de conduit souple alu Ø 100 mm + 1 bouche réglable Ø 100 mm + 1 grille extérieure PVC blanc + 5 ml de bande alu adhésive						
Kit TD-250/100N	251 661	1 TD 250/100N + 4 ml de conduit souple alu Ø 100 mm + 1 bouche réglable Ø 100 mm + 1 grille extérieure PVC blanc + 5 ml de bande alu adhésive						

**NOUVEAU**

**A partir de 10 Watts**



TD-160/100 ECOWATT	250 002	10	0,07	190	60	34	II - IP 44	1,4
TD-250/100 ECOWATT	250 003	22	0,17	275	60	35	II - IP 44	2,0
TD-350/125 ECOWATT	250 004	22	0,17	360	60	34	II - IP 44	2,0
TD-500/150-160 ECOWATT	250 005	48	0,35	580	60	35	II - IP 44	2,7

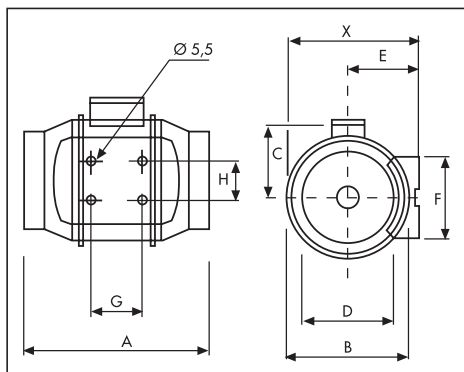
Le TD-500/150-160 ECOWATT est fourni avec un joint permettant de passer du diamètre 150 au diamètre 160 mm

\* Niveau de pression sonore rayonnée à 3 mètres, en champ libre, appareil raccordé.

# EXTRACTEURS DE CONDUITS

## Séries MIXVENT-TD et MIXVENT-TD ECOWATT

### ■ Dimensions (mm) - TD MIXVENT et TD-MIXVENT ECOWATT



Type	X	A	ØB	C	ØD raccord	E	F	G	H
TD 160/100	151	232	137,5	96	98	82	95	47,5	131
TD 250/100	188	303	176	115	97	100	90	80	60
TD 350/125	188	258	176	115	123	100	90	80	60
TD 500/150	212	295	200	127	147	112	130	80	60

### ■ Courbes caractéristiques (Courbes TD ECOWATT voir page 147)

- Q = Débit en m<sup>3</sup>/h et m<sup>3</sup>/s.
- Pst = Pression statique en Pa.

- Air sec normal à 20 °C et 760 mm Hg.
- Essais en accord avec BS 848, Part 1; AMCA 210-85 et ASHRAE 51-1985.

