



TD MIXVENT



■ Gamme

- 22 modèles
- Débits de 160 à 5410 m³/h
- Ø raccordement de 100 à 400 mm



■ Profil étroit = gain de place



■ Installation et entretien facile



■ Fiabilité



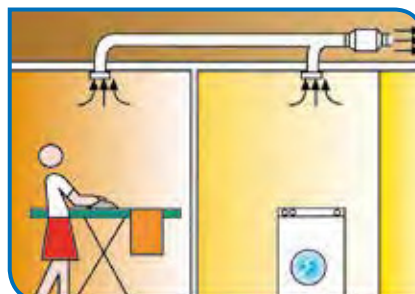
- TD 160/100
- TD 250/100
- TD 350/125

■ Kit complet d'installation

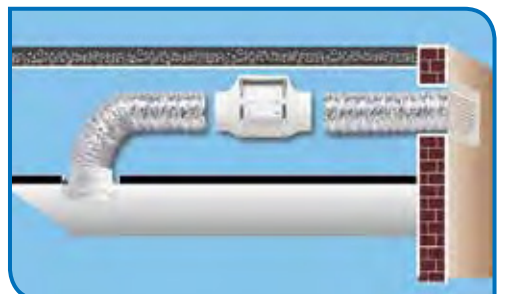


Kit TD

■ Exemple d'installation



■ Exemple de montage



EXTRACTEURS DE CONDUITS

Séries TD MIXVENT

TD MIXVENT ECOWATT



Texte de prescription
à télécharger sur
www.unelvent.com



Les plus

- Encombrement réduit
- Facilité d'installation et d'entretien
- Faible niveau sonore
- 2 vitesses en standard
- Montage en toutes positions
- Moteur sur silentbloc :
TD 160/100N = 21/24 dB(A)
- Kits 160 et 250 pour installation complète
- TD Ecowatt : très faible consommation

Applications

- Renouvellement d'air dans les salles de bains, toilettes et autres petits locaux à usage domestique ou commercial



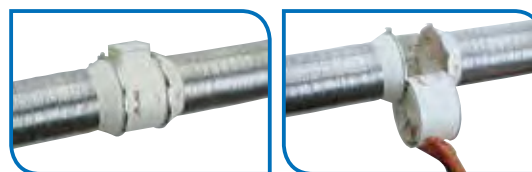
Logement individuel



Locaux tertiaires

Caractéristiques générales

- Corps et brides en polypropylène
- Hélice en ABS
- Moteur monophasé 230V - 50 Hz Classe B, tropicalisé, IP 44 :
 - 2 vitesses, variable en standard
 - 1 vitesse sur version temporisée
- TD 160, 250 et 350 : PTO de type fusible, palier à coussinets autolubrifiés
- TD 500 : PTO à réarmement automatique, palier à roulement à billes étanches, graissés à vie



Intervention facile

Caractéristiques techniques - Gamme complète : voir page 196 - Accessoires voir page 33

Référence	Code	Puissance absorbée maximum (W)	Intensité absorbée maximum (A)	Débit à ouïe libre (m3/h) PV / GV	Température maximum (°C)	Niveau pression sonore (dB (A)) * PV / GV	Classe d'isolation Indice de protection	Poids (kg)	Prix HT	
Standards - 2 vitesses - variables										
TD 160/100N SILENT	250 454	25	0,16	140/180	40	21/24	II-IP 44	1,4		
TD 250/100	250 777	39	0,26	185/250	40	26/31	II-IP 44	2,0		
TD 350/125	250 455	56	0,37	210/360	40	28/33	II-IP 44	2,0		
TD 500/150	250 456	68	0,30	400/535	60	29/33	II-IP 44	2,7		
Temporisés - de 1 à 30 mm - 1 vitesse										
TD 160/100T	250 810	25	0,16	180	40	24	II-IP 44	1,4		
TD 250/100T	253 302	39	0,26	250	40	31	II-IP 44	2,0		
TD 350/125T	250 811	56	0,37	360	40	33	II-IP 44	2,0		
TD 500/150T	254 318	68	0,30	535	60	33	II-IP 44	2,7		
Kits complets d'installation										
Kit TD 160/100N	251 281	1 TD 160/100N 4ml de conduit souple alu Ø 100 mm + 1 bouche réglable Ø 100 mm + 1 grille extérieure PVC + 5ml de bande alu adhésive								
Kit TD 250/100N	251 661	1 TD 250/100N 4ml de conduit souple alu Ø 100 mm + 1 bouche réglable Ø 100 mm + 1 grille extérieure PVC + 5ml de bande alu adhésive								

• Gamme ECOWATT

A partir de 10 Watts



TD 160/100 ECOWATT	250 002	10	0,07	190	60	34	II-IP 44	1,4	
TD 250/100 ECOWATT	250 003	22	0,17	275	60	35	II-IP 44	2,0	
TD 350/125 ECOWATT	250 004	22	0,17	360	60	34	II-IP 44	2,0	
TD 500/150 -160 ECOWATT	250 005	48	0,35	580	60	35	II-IP 44	2,7	

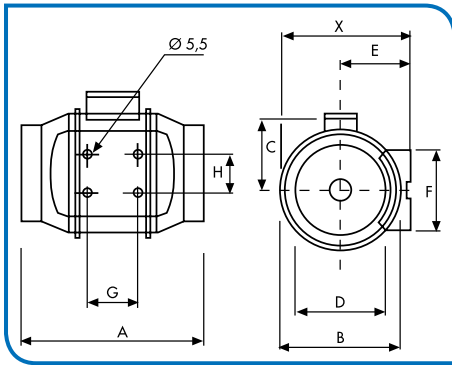
Le TD-500/150-160 ECOWATT est fourni avec un joint permettant de passer du diamètre 150 au diamètre 160 mm

* Niveau de pression sonore rayonnée à 3 mètres, en champ libre, appareil raccordé.

EXTRACTEURS DE CONDUITS

Séries TD MIXVENT TD MIXVENT ECOWATT

■ Dimensions (mm) - TD MIXVENT et TD-MIXVENT ECOWATT

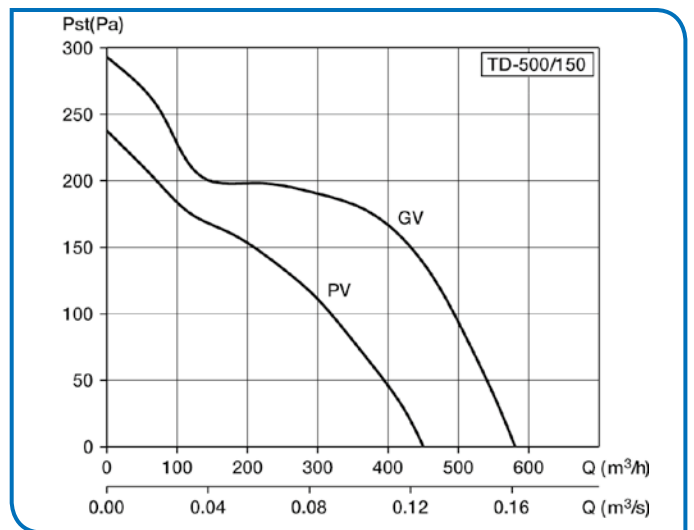
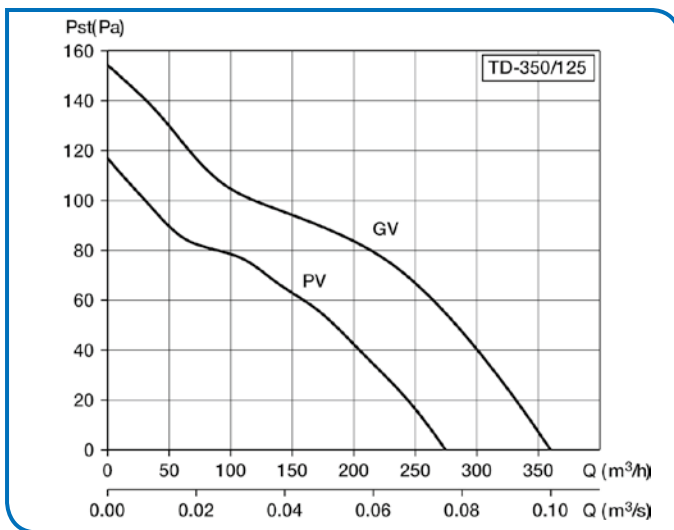
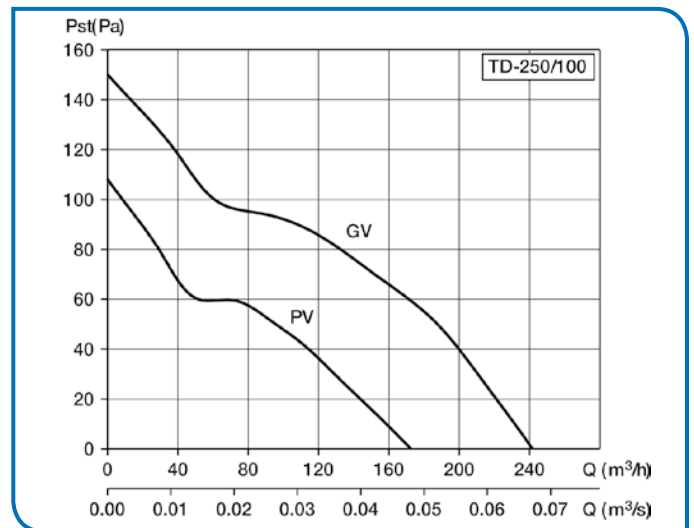
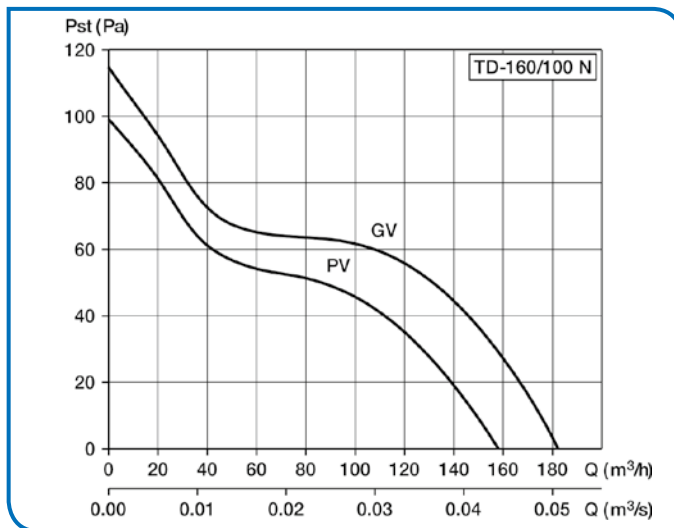


Type	X	A	ØB	C	ØD raccord	E	F	G	H
TD 160/100	151	232	137,5	96	98	82	95	47,5	131
TD 250/100	188	303	176	115	97	100	90	80	60
TD 350/125	188	258	176	115	123	100	90	80	60
TD 500/150	212	295	200	127	147	112	130	80	60

■ Courbes caractéristiques (Courbes TD ECOWATT voir page 199)

- Q = Débit en m³/h et m³/s.
- Pst = Pression statique en Pa.

- Air sec normal à 20 °C et 760 mm Hg.
- Essais en accord avec BS 848, Part 1; AMCA 210-85 et ASHRAE 51-1985.



ACCESSOIRES POUR EXTRACTEURS DE CONDUIT

• Conduits semi-rigides aluminium - M0 Longueur 3m (voir page 410)



Référence	Code	Ø (mm)	Prix HT
GA 100	820 186	100	
GA 125	820 190	125	
GA 150	820 192	150	

• Conduits souples aluminium - M0 Longueur 3m (voir page 411)



Référence	Code	Ø (mm)	Prix HT
GSA 100	820 202	100	
GSA 125	820 204	125	
GSA 150	820 205	150	

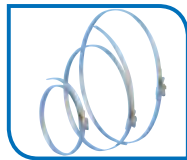
• Conduits et accessoires extra-plats (voir page 413)



La série TUB-PLA permet d'installer des réseaux de gaines discrets même visibles et dans des passages de dimensions réduites (doublures, faux plafonds, boisseaux ...)

- Gamme rect. 40 x 110 mm = Ø 80 mm
- Gamme rect. 55 x 110 mm = Ø 100 mm
- Gamme rect. 55 x 220 mm = Ø 125 mm

• Colliers de serrage (voir page 406)



Référence	Code	Ø (mm)	Prix HT
CX 125 (x2)	860 097	de 50 à 170	
CX 215 (x2)	860 099	de 50 à 215	

• Bouches réglables à griffes (voir page 351)



Référence	Code	Ø (mm)	Prix HT
BER 100 P	853 575	100	
BER 125 P	853 695	125	
BER 160 P	853 701	160	

• Bouches réglables à joint (voir page 406)



Référence	Code	Ø (mm)	Prix HT
BER 100 J	853 889	100	
BER 125 J	854 378	125	
BER 160 J	854 518	160	

• Clapets anti retour (voir page 405)



Référence	Code	Ø (mm)	Prix HT
MCA 250/100	973 845	100	
MCA 350/125	970 676	125	
MCA 500/150	970 630	150	

• Variateurs de vitesse (de 30 à 100%) (voir page 421)



Référence	Code	Intensité (A)	Prix HT
REB 1 N en saillie	704 149	1	
REB1NE encastrable	704 147	1	

Compatibles tous TD Mixvent

• Commutateur 2 positions / 2 vitesses (voir page 420)



Référence	Code	Intensité (A)	Prix HT
REGUL 2	700 574	1	

Compatibles tous TD Mixvent

• Hygrostat réglable - 60 à 90% HR (voir page 420)



Référence	Code	Intensité (A)	Prix HT
HYGRO 2	704 078	1	

Compatibles tous TD Mixvent

• Détecteurs de mouvement (voir page 118)



Référence	Code	Prix HT
CPTA-S (saillie)	700 072	
CPTA-E (encastrable)	700 051	

Compatibles tous TD Mixvent

• Sonde de qualité d'air (voir page 420)



Référence	Code	Intensité (A)	Prix HT
SQA	704 074	1	

Compatibles tous TD Mixvent

• Volets de surpression



Référence	Code	Ø (mm)	Prix HT
PER 100 W	870 363	100	
PER 125 W	870 365	125	
PER 160 W	870 366	160	

• Grilles extérieures



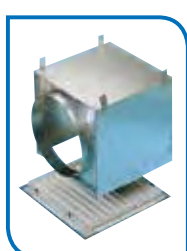
Référence	Code	Ø (mm)	Prix HT
GR 100 PVC	870 625	100	
GRA 100 ALU	870 215	125	
GRA 150 ALU	870 216	150	

• Chapeaux de toiture (voir page 408)



Référence	Code	Prix HT
CT 125 P tuile	870 073	
CT 125 P ardoise	873 999	
CT 150 P tuile	870 074	
CT 150 P ardoise	874 000	

• Plénum de reprise



Référence	Code	Prix HT
RP 100/100	850 660	
RP 200/125	854 232	
RP 200/160	850 853	
Grilles intérieures		
GRI 125	850 683	
GRI 200	850 686	